

নজরুল-সংগীত

স্বরলিপি

চল্লিশতম খণ্ড

স্বরলিপিকার

এস. এম. আহসান মুর্শেদ



নজরুল ইনস্টিটিউট

নজরুল-সংগীত স্বরলিপি
চল্লিশতম খণ্ড

নজরুল-সংগীত স্বরলিপি

['নজরুল-সংগীত স্বরলিপি প্রমাণীকরণ পরিষদ' কর্তৃক সত্যায়িত]

চল্লিশতম খণ্ড

স্বরলিপিকার

এস. এম. আহসান মুর্শেদ

স্বাক্ষরিত
৬/১১/২০১৭
স্বরলিপিকার
এস. এম. আহসান মুর্শেদ



নজরুল ইন্সটিটিউট

নজরুল-সংগীত স্বরলিপি : চল্লিশতম
স্বরলিপিকার : এস. এম. আহসান মুর্শেদ

প্রথম মুদ্রণ
জ্যৈষ্ঠ ১৪২৩ / জুন ২০১৬

প্রকাশক
নজরুল ইন্সটিটিউট
কবিভবন
বাড়ি ৩৩০-বি, রোড ২৮ (পুরাতন)
ভাষাসৈনিক বিচারপতি আবদুর রহমান চৌধুরী সড়ক
ধানমণ্ডি আবাসিক এলাকা, ঢাকা ১২০৯

প্রচ্ছদের নামলিপি
মামুন কায়সার

প্রচ্ছদশিল্পী
রবি সরদার

মুদ্রণে
স্বপ্নি প্রিন্টার্স
২৫/১, নীলক্ষেত, বারুপুরা
ঢাকা ১২০৫

মূল্য
একশত টাকা মাত্র

NAZRUL-SANGEET SWARALIPI VOL. 40 (Compilation of notation of musical compositions of Poet Kazi Nazrul Islam). Published by Nazrul Institute, Kabi Bhaban, House 330-B, Road 28 (Old), Bhasha Shoinik Justice Abdur Rahman Chowdhury Road, Dhanmondi Residential Area, Dhaka 1209, Bangladesh.

Price
Taka One hundred only / US \$ 4

ISBN 978-984-34-0974-0

সরকার কর্তৃক পুনর্গঠিত
'নজরুল-সংগীত স্বরলিপি প্রমাণীকরণ পরিষদ'-এর সদস্যবৃন্দ

সুধীন দাশ	-	সভাপতি
ফেরদৌসী রহমান	-	সদস্য
এস. এম. আহসান মুর্শেদ	-	সদস্য
খালিদ হোসেন	-	সদস্য
সেলিনা হোসেন	-	সদস্য
ইদ্রিস আলী	-	সদস্য
নির্বাহী পরিচালক, নজরুল ইন্সটিটিউট	-	সদস্য-সচিব

উৎসর্গ

জাতীয় কবি কাজী নজরুল ইসলামের
সংগীত ও সাহিত্যকর্মের সৃজনশীল প্রকাশনার শিল্পনির্দেশক
একনিষ্ঠ নজরুল-অনুরাগী স্নেহভাজনেষু
মো. রবিউল ইসলাম-কে

ভূমিকা

‘নজরুল-সংগীত স্বরলিপি’ প্রকাশ নজরুল ইন্সটিটিউটের নিয়মিত কার্যক্রমের অংশ। তারই ধারাবাহিকতায় ‘নজরুল-সংগীত স্বরলিপি’ ৪০তম খণ্ড প্রকাশিত হলো।

স্বরলিপি প্রকাশ করা একটি দুরূহ, শ্রমসাধ্য ও সময়সাপেক্ষ কাজ। সরকার কর্তৃক কিছু প্রবীণ, গুণী ও নিবেদিতপ্রাণ নজরুল-সংগীত শিল্পীর সমন্বয়ে গঠিত ‘নজরুল-সংগীত স্বরলিপি প্রমাণীকরণ পরিষদ’-এর অক্লান্ত শ্রমের ফসল এই ‘স্বরলিপি’। শুদ্ধ বাণী ও সুরে নজরুল-সংগীত পরিবেশনের জন্য এই স্বরলিপি সহায়ক ভূমিকা পালন করবে।

নজরুল ইন্সটিটিউট আশা করে, স্বরলিপি অনুসরণ এবং যথাযথভাবে নজরুল-সংগীত পরিবেশন করে সকল সংগীত শিল্পী বাংলাদেশের জাতীয় কবির প্রতি সম্মান প্রদর্শন করবেন।

‘নজরুল-সংগীত স্বরলিপি’ প্রণয়নের সঙ্গে যুক্ত সকল খ্যাতিমান ও গুণী ব্যক্তির প্রতি নজরুল ইন্সটিটিউট গভীর শ্রদ্ধা নিবেদন করছে।

নজরুল-সংগীতের প্রসার নজরুল ইন্সটিটিউটের অন্যতম আরাধ্য কাজ। সেই কাজ সুচারুরূপে পালিত হলে স্বরলিপি প্রকাশের প্রচেষ্টা সফল হবে।

ইকরাম আহমেদ
নির্বাহী পরিচালক
নজরুল ইন্সটিটিউট

প্রসঙ্গ-কথা

বাংলা গানের ক্ষেত্রে কাজী নজরুল ইসলাম কিংবদন্তী স্বরূপ। মার্গ-সংগীত ধারা থেকে সর্বত্র তাঁর বাণী ও সুর এক অসীম বৈচিত্র্যে এবং স্বকীয় মহিমায় সমুজ্জ্বল। নজরুল-সংগীত যেন এক যাদুকরী প্রতিভার লীলাময় সৃষ্টি; শুধু বৈচিত্র্যময়তা এবং আকর্ষণীয়তাই নয়, এর ব্যাপক জনপ্রিয়তায়ও আমাদের সীমাহীন মুগ্ধতা জাগে।

কিন্তু নজরুল-সংগীতের ক্ষেত্রে যে সমস্যাটি বড় হয়ে দেখা দিয়েছে তা হলো গানের বাণী ও সুরের বিকৃতি-সংক্রান্ত। '১৯৪২ খ্রিস্টাব্দ পর্যন্ত নজরুলের সুস্বাভাৱিতা তাঁর নিজের দেওয়া সুরে এবং অন্যের দেওয়া কবির অনুমোদিত সুরে যে-সব গান রেকর্ড করা হয়েছিল এবং খ্যাতনামা কণ্ঠশিল্পীদের কণ্ঠে যে-সব গান ব্যাপক জনপ্রিয়তা অর্জন করেছিল, গত কয়েক দশকে সে-সব গানের বাণী ও সুর যথেষ্ট পরিমাণে বিকৃত হয়েছে এবং শিল্পীদের কণ্ঠে গীত গানের বাণী ও সুর অনুসরণ না করার ফলেই যে নজরুল-সংগীতের এইরূপ বিকৃতি এবং তার বাণীরূপের বিপর্যয় ঘটেছে, সে বিষয়ে বিশেষজ্ঞদের মনে আজ আর কোন দ্বিধা নেই। এ যুগের কৃতী শিল্পীদের মধ্যে তিন কারণেও এই বিকৃতি ঘটেছে — কিন্তু অনেকের ক্ষেত্রে এই বিকৃতি-প্রিয়তা একটা প্রবণতারই নামান্তর মাত্র এবং তা আদৌ গুণসূচক নয়।

বলা বাহুল্য নজরুল ইন্সটিটিউট প্রথমাবধি নজরুল-সংগীতের এই বিকৃতি বিষয়ে সচেতন এবং এই বিকৃতি রোধে তথা নজরুল অনুমোদিত সুর (আদি গ্রামোফোন রেকর্ডের বাণী ও সুরসহ) সংরক্ষণ ও প্রশিক্ষণের মাধ্যমে প্রচারের জন্যে নানা কার্যক্রমে সক্রিয়ভাবেই নিয়োজিত। নজরুল-সংগীত প্রমাণীকরণ পরিষদের প্রয়োজনীয়তা ও তার সৃষ্টির কারণ এখানেই নিহিত।

প্রমাণীকরণ পরিষদ মনে করে নজরুল-সংগীতের বাণী ও সুরের বিকৃতি রোধ করতে হলে কবি ও সুরকার নজরুলের নিজের দেওয়া এবং তাঁর দ্বারা অনুমোদিত ও গ্রামোফোন রেকর্ডে ধৃত বাণী এবং সুর অবশ্যই অনুসরণ করতে হবে। এ বিষয়ে সরকার নির্ধারিত নীতিমালাতে (দৃষ্টব্য : পরিশিষ্ট) এ কথা যথার্থভাবে ব্যক্ত করা হয়েছে। একালের ও ভবিষ্যতের শিল্পীরা যদি বাণী ও সুরের দিকে নজরুল-সংগীতের আদি গ্রামোফোন রেকর্ড অনুসরণ করেন এবং সে-অনুযায়ী প্রশিক্ষণ গ্রহণ ও সংগীত পরিবেশনের দায়িত্ব পালন করেন তবেই নজরুল-সংগীতের বাণী ও সুরের বিকৃতিরোধের পথ প্রশস্ত হতে পারে। লক্ষ্যযোগ্য যে, এর অভাবেই, পশ্চিমবঙ্গে এবং বাংলাদেশে প্রকাশিত নজরুল-সংগীতের অনেক স্বরলিপি-গ্রন্থেই বাণী ও সুরের বিচ্যুতি — এমনকি বিকৃতিও ঘটেছে এবং এখনও ঘটছে।

সরকার নজরুল-সংগীতের স্বরলিপির শুদ্ধতা যাচাই, প্রমাণীকরণ ও সত্যায়নের জন্য 'নজরুল-সংগীত স্বরলিপি প্রমাণীকরণ পরিষদ' নামে যে বিশেষজ্ঞ-কমিটি গঠন করেছে, এই কমিটিও স্বরলিপির শুদ্ধতা যাচাই, প্রমাণীকরণ ও সত্যায়নের ব্যাপারে নজরুল-সংগীতের আদি গ্রামোফোন রেকর্ডকেই নির্ভরযোগ্য এবং প্রামাণ্য হিসেবে গ্রহণ করেছে। সরকার কর্তৃক অনুমোদিত নীতিমালার ভিত্তিতে আদি গ্রামোফোন রেকর্ড অনুসরণ করেই কণ্ঠশিল্পী ও স্বরলিপিকার জনাব সেলিনা হোসেন বর্তমান গ্রন্থের অন্তর্ভুক্ত নজরুলের পঁচিশটি গানের স্বরলিপির শুদ্ধতা যাচাই, প্রমাণীকরণ ও সত্যায়ন করা হয়েছে। তবে একথা বলার অপেক্ষা রাখে না যে, সংগীতের স্বরলিপি প্রণয়ন যেমন দুরূহ ও শ্রমসাপেক্ষ কাজ, তেমনি প্রণীত স্বরলিপির শুদ্ধতা যাচাই, প্রমাণীকরণ এবং সত্যায়নও এক দুরূহ ও শ্রমসাপেক্ষ ব্যাপার। বিশেষ করে আদি ও পুরানো গ্রামোফোন রেকর্ডের বাণী ও সুরের সঙ্গে মিলিয়ে এই

দায়িত্ব পালন সত্যি দুরূহতর। 'নজরুল-সংগীত স্বরলিপি প্রমাণীকরণ পরিষদ'-এর সদস্যবৃন্দ তাঁদের উপর অর্পিত এ দায়িত্ব যে যথাসম্ভব নিষ্ঠা ও শ্রমের সঙ্গে পালন করেছেন, এতে আমি নিঃসন্দেহ। আমি তাঁদেরকে আমার আন্তরিক ধন্যবাদ ও কৃতজ্ঞতা জানাই। বিশেষজ্ঞদের সমন্বয়ে গঠিত এই কমিটির সদস্যদের অজান্তে স্বরলিপির শুদ্ধতা যাচাই, প্রমাণীকরণ ও সত্যায়নের ব্যাপারে হয়তো কিছু ত্রুটি-বিচ্যুতি ঘটে থাকতে পারে। তেমন কিছু ঘটে থাকলে আগামীতে তা অবশ্যই সংশোধনের জন্য ব্যবস্থা নেয়া হবে।

'নজরুল-সংগীত স্বরলিপি প্রমাণীকরণ পরিষদ' কর্তৃক শুদ্ধতা যাচাই, প্রমাণীকরণ, সত্যায়ন ও অনুমোদনের পর এই প্রামাণ্য নজরুল-সংগীত স্বরলিপি চল্লিশতম খণ্ড প্রকাশিত হলো। কবির গানের বাণী ও সুরের সত্যায়ন, স্বরলিপির শুদ্ধতা যাচাই ও প্রমাণীকরণ নজরুল ইন্সটিটিউটের অন্যতম দায়িত্ব। নজরুল-সংগীতের বাণী ও সুরের বিকৃতি রোধ এবং প্রামাণ্য স্বরলিপি ও সুরের প্রচার আমাদের এক বড় জাতীয় দায়িত্ব। নজরুল-সংগীত স্বরলিপি প্রমাণীকরণ পরিষদ কর্তৃক সত্যায়িত জনাব এস. এম. আহসান মুর্শেদ-এর নজরুল-সংগীত স্বরলিপি চল্লিশতম খণ্ড সেই উদ্দেশ্যেই নিবেদিত।

সুধীন দাশ

সভাপতি

'নজরুল-সংগীত স্বরলিপি প্রমাণীকরণ পরিষদ'

মুখবন্ধ

পরম করুণাময় আল্লাহ-তায়ালার অসীম অনুগ্রহে 'নজরুল-সংগীত স্বরলিপি' গ্রন্থমালার আমার চল্লিশতম খণ্ড প্রকাশিত হলো। নজরুল সংগীতের বিকৃতি তথা সুরাস্তর রোধ এবং শুদ্ধ সুর ও বাণীর চর্চা, প্রসার, প্রচার ও সংরক্ষণের জন্য স্বরলিপির ভূমিকা ও প্রয়োজনীয়তা অপরিসীম—এ কথা বলার অপেক্ষা রাখে না। আশার কথা এই যে, নতুন প্রজন্মের নজরুল-সংগীত শিল্পীদের মধ্যে স্বরলিপির চর্চা ধীরে ধীরে বেড়ে চলেছে। তবে নজরুল-সংগীতের শিক্ষকগণ যদি সংগীত শিক্ষাদানের সময় স্বরলিপির বই সঙ্গে রাখেন তাহলে শিক্ষার্থীরা স্বাভাবিকভাবে বাঞ্ছনীয় স্বরলিপি পুস্তকের সাথে পরিচিত হবে এবং কিছুটা বাধ্যতামূলক ভাবে স্বরলিপি অনুসরণ করতে অনুপ্রাণিত হবে।

আকার মাত্রিক পদ্ধতিতে কমা (,) ব্যবহারের প্রচলন না থাকলেও সুর তোলার সুবিধার্থে গানের তালছাড়া অংশে ক্ষেত্র-বিশেষে কমা ব্যবহার করা হয়েছে।

বইটি প্রকাশের সহযোগিতার জন্য নজরুল ইন্সটিটিউটের সংশ্লিষ্ট সকল কর্মকর্তা ও কর্মচারীকে জানাই আন্তরিক ধন্যবাদ ও কৃতজ্ঞতা। বিশেষ করে গবেষণা ও প্রকাশনা বিভাগের ভারপ্রাপ্ত সহকারী পরিচালক মো. রবিউল ইসলাম-কে কৃতজ্ঞতা জানানোর ভাষা আমার নাই।

আকার মাত্রিক স্বরলিপি সম্পর্কে সম্যক জ্ঞান, অনুশীলন ও প্রয়োগ নজরুল-সংগীত সাধনার এক গুরুত্বপূর্ণ অংশ। 'নজরুল-সংগীত স্বরলিপি প্রমাণীকরণ পরিষদ' কর্তৃক সত্যায়িত এবং নজরুল ইন্সটিটিউট থেকে সিরিজ আকারে প্রকাশিত 'নজরুল-সংগীত স্বরলিপি'-ই হোক নজরুল-সংগীত শিক্ষা-সাধনা-প্রচার ও সংরক্ষণে অন্যতম প্রধান প্রামাণ্য ও নির্ভরযোগ্য দলিল—এই কামনা করি।

নজরুল-সংগীতের শুদ্ধরূপে চর্চা ও পরিবেশনার ক্ষেত্রে এই স্বরলিপি গ্রন্থটি সামান্যতম অবদান রাখতে পারলে নিজেকে ধন্য মনে করব।

এস. এম. আহসান মুরশেদ

বাড়ি-২১৯, ফ্ল্যাট-সি

রোড-১২, বুক-বি

সেকশন-১২, মিরপুর, ঢাকা।

আকারমাত্রিক স্বরলিপি অনুসরণ পদ্ধতি

স্বর :

১. শুদ্ধ স্বর : স র গ ম প ধ ন।
২. বিকৃত স্বর : কোমল রেখাব=ঋ, কোমল গাঙ্গার=জ্জ, কড়ি বা তীব্র মধ্যম=ক্ষ, কোমল ধৈবত=দ এবং কোমল নিখাদ=ণ।

সপ্তক :

৩. উদারা বা মন্দ্র সপ্তক : স্বরের নিচে হসন্ত ‘ ’ চিহ্ন থাকে। যথা — ন্ ধ প্ ম্ গ্ র্ ।
৪. মুদারা বা মধ্য সপ্তক : স্বরের উপরে বা নীচে কোন চিহ্ন থাকে না। যথা — স র গ ম প ধ ন।
৫. তারা বা তার সপ্তক : স্বরের উপরে রেফ্ ‘ ’ চিহ্ন থাকে। যথা — স্ র্ র্ গ্ র্ ম্ প্ ধ্ ন্ ।

মাত্রা :

৬. এক মাত্রা= ১। যথা — সা, রা ইত্যাদি। অর্ধমাত্রা= ১/২। যথা — সঃ, রঃ ইত্যাদি। দু’টি অর্ধমাত্রা মিলে এক মাত্রা। যথা — সরা, রগা ইত্যাদি। তিনটি এক-তৃতীয়াংশ মাত্রা মিলে এক মাত্রা। যথা — সরগা, রগমা ইত্যাদি। চারটি সিকি মাত্রা মিলে এক মাত্রা। যথা — সরগমা, রগমপা ইত্যাদি। এইরূপ এক মাত্রার মধ্যে যতগুলি স্বরই উচ্চারিত হোক না কেন, যথা — সরগমপা, সরগমপধা ইত্যাদি প্রত্যেক স্বরই সমান অংশে বিভক্ত। দু’টি সিকি মাত্রা মিলে একটি অর্ধমাত্রা। যথা — সরঃ রগঃ ইত্যাদি। একটি অর্ধমাত্রা ও দু’টি সিকিমাত্রা মিলে এক মাত্রা। যথা — সরঃ রঃ, রঃ সঃ ইত্যাদি। একটি দেড় মাত্রা ও একটি অর্ধমাত্রা মিলে মোট দু’ মাত্রা। যথা — সাঃ রঃ, রাঃ সঃ ইত্যাদি।

তাল বা গ্রহের চিহ্ন :

৭. মাত্রা সমষ্টি ভিন্ন ভিন্ন গুচ্ছ বা পদে বিভক্ত। প্রত্যেক গুচ্ছ বা পদের প্রথম মাত্রার শিরোদেশে +, ০, ১, ২, ৩, ৪ ইত্যাদি চিহ্ন ও সংখ্যা বিভিন্ন তালার নির্দেশ করে। যোগ ‘+’ চিহ্নে ‘সম্’ ও শূন্য ‘০’ চিহ্নে ‘ফাঁক’ এবং ১, ২, ৩ ইত্যাদি সংখ্যা দ্বারা যথাক্রমে প্রথম, দ্বিতীয়, তৃতীয় ইত্যাদি তালার বৃদ্ধি বুঝতে হবে।
৮. প্রতি তাল বিভাগের পর ছেদ চিহ্ন বা এক-একটি দাঁড়ি ‘|’ বসে এবং তালের প্রতি আবর্তনের শুরুতে ও শেষে একটি করে দণ্ড ‘II’ বসে। গানের স্থায়ী ও প্রায় প্রত্যেক কলির আরম্ভে একজোড়া দণ্ড ‘II’ বসে। কিন্তু কোনো কলির শেষে স্থায়ীতে প্রত্যাবর্তন না হলে উক্ত কলির শেষে ও তার পরবর্তী কলির শুরুতে একজোড়া দণ্ডের স্থলে শুধুমাত্র একটি করে দণ্ড বসে। যেখানে গান একেবারে শেষ হয়, সেখানে দুই জোড়া দণ্ড ‘II II’ বসে। কিন্তু গান একেবারে শেষ হওয়ার পর স্থায়ীতে প্রত্যাবর্তন না হলে সেখানে একজোড়া দণ্ড ‘II’ বসে।

বিবিধ :

৯. স্থায়ীতে প্রত্যাবর্তনের চিহ্নস্বরূপ যুগল দণ্ড বসে। কোন কলির শেষে যুগল দণ্ড ‘II’ এবং সর্বশেষ দুই গ্রহ যুগল দণ্ড ‘II II’ থাকলেই স্থায়ীর প্রথমে যেখানে যুগল দণ্ড আছে, সেখান থেকে গান আরম্ভ করতে হবে।
১০. স্থায়ীর আরম্ভে যুগল দণ্ডের ‘II’ বাইরে গানের অংশটুকু গান আরম্ভকালে একবার মাত্র গাইতে হয়। কেননা প্রত্যেক কলির শেষে এই অংশটুকু “ ” — এইরূপ উদ্ধৃতি চিহ্নের মধ্যে পুনঃপুনঃ লিখিত হয়ে থাকে।
১১. কোন স্বরের শিরোদেশে বিরাম-চিহ্ন বা যুগ্ম-দাঁড়ি থাকলে, সেখানে থেমে গানের অন্য কলি ধরতে হবে এবং গান শেষ করার সময় এখানে শেষ করতে হবে।

II

যথা— সা

১২. গুফ-বন্ধনী '{ }' চিহ্ন থাকলে পুনরাবৃত্তি করতে হবে। যথা — { সা রা গা মা } । এখানে সা রা গা মা — এই চারটি স্বর দু'বার গাইতে হবে। পুনরাবৃত্তিকালে এক বা একাধিক স্বর বাদ দিতে হলে বক্র-বন্ধনী '()' চিহ্ন ব্যবহৃত হয়। যথা — I { সা রা (গা মা) } I । এখানে পুনরাবৃত্তিকালে গা ও মা বাদ যাবে।

১৩. পুনরাবৃত্তিকালে কোন সুরের পরিবর্তন হলে তা নিম্নোক্ত দু'প্রকারে লিখিত হয় —

ক. স্বরের শিরোদেশে '[' — এই সরল-বন্ধনী চিহ্নের মধ্যে পরিবর্তিত স্বরগুলো লিখিত হয়ে থাকে।

[না সা]

যথা— I { সা রা গা মা } I

খ. বক্র-বন্ধনীস্থিত সুরের পরিবর্তন হলে তা বক্র-বন্ধনীর পরেই লিখিত হয়।

যথা — I { সা রা (গা মা) } I মা পা I ।

এখানে প্রথমবারে সা রা গা মা এবং দ্বিতীয়বারে সা রা মা পা গাইতে হবে।

১৪. কলির শেষে যুগল দণ্ডের মধ্যে ও সব শেষে দুই প্রস্থ যুগল দণ্ডের মধ্যে '[' এই সরল-বন্ধনী থাকলে, যথা — I [] I, II [] II; সেক্ষেত্রে স্থায়ীতে ফিরে এই সরল বন্ধনীস্থিত পরিবর্তিত সুর গাইতে হবে।

১৫. যখন এক বা একাধিক স্বর বিরামহীনভাবে গাওয়া হয়, তখন সেই মাত্রা বা স্বরগুলোর বাম পার্শ্বে হাইফেন বা যোজক চিহ্ন '-' বসে। স্বরের নীচে গানের বাণী না থাকলে গানের পংক্তিতে শূন্য 'o' দেওয়া হয়।

যথা— সা -া -া -া অথবা সা -রা -গা -মা
সা o o o আ o o o

১৬. যখন লয় অব্যাহত রেখে এক বা একাধিক মাত্রায় সুরের স্কন্ধতা বা বিরাম দেখাতে হয়, তখন সেই মাত্রা বা মাত্রাগুলোর বাম পার্শ্বে যোজক চিহ্ন '-' বসে না এবং গানের পংক্তিতে কোন শূন্যও বসে না। যথা —

I মা -া া া | া া া া

১৭. স্পর্শ স্বর : কোনো মূল স্বরের পূর্বে যদি কোনো আনুষঙ্গিক স্বর নিমেষকাল স্পর্শ করে মাত্রা, তাহলে সে-স্বরটি ক্ষুদ্র অক্ষরে মূল স্বরের বাম পার্শ্বে কিঞ্চিত উপরে লিখিত হয়। যথা — "সা, "রা ইত্যাদি। মূল স্বরের পরে যদি কোনো আনুষঙ্গিক স্বরের ঈষৎ রেশ লাগে, তাহলে সে-স্বরটি ক্ষুদ্র অক্ষরে মূল স্বরের ডান পার্শ্বে কিঞ্চিত উপরে লিখিত হয়। যথা — রা", সা" ইত্যাদি।

১৮. মীড় : কোনো একটি স্বর হতে অন্য আর একটি স্বরে চেউয়ের মত গড়িয়ে যাওয়ার প্রক্রিয়াকে মীড় বলে। মীড়ের চিহ্ন ব্যবহৃত স্বরের উপরে অথবা নীচে অর্ধ-চন্দ্রাকারে দেওয়া হয়।

গা সা অথবা সা মা ইত্যাদি।

১৯. স্বরলিপির ভিতরে গানের প্রায় সব কথার বানান যথাসাধ্য উচ্চারণ অনুযায়ী লিখিত হয়। গানের বাণীর উচ্চারণে হসন্ত '্' চিহ্নের ব্যবহার সম্পর্কে অবশ্যই সচেতন থাকতে হবে। যেমন — 'আমার' শব্দটিতে হসন্ত থাকা বা না থাকার কারণে এর দু'রকম উচ্চারণ হয়। হসন্ত না থাকলে এর উচ্চারণ হবে 'আমারো' এবং হসন্ত থাকলে এর উচ্চারণ হবে 'আমার'। আবার =এ এবং =অ্যা, যেরূপ — 'বেদনা' ও 'বেলা' শব্দের প্রথম ব্যঞ্জনশ্রিত একারের মুদ্রণে ইঙ্গিত করা হয়েছে। তাছাড়া অবেলায়, বিশ্লেষিত হলে ছাপা হয় 'অ বে লা য়' এবং 'মনে' বিশ্লেষিত হলে ছাপা হয়= ম নে।

স্বরলিপিকার

সূচিপত্র

আজি বাদল বঁধু এলো শবাণ-সাঁঝে	১৭
আমরা শক্তি আমরা বল, আমরা ছাত্রদল	১৯
আমি গরবিনী মুসলিম বালা	২৬
সুদূর সিন্ধুর ছন্দ উতল	৩২
একলা ভাসাই গানের কমল সুরের স্রোতে	৩৬
এলো শোকের সেই মোহররম কারবালার স্মৃতি ল'য়ে	৪০
ওরে মথুরা-বাসিনী, মোরে বল	৪৪
কোন দূরে ও-কে যায় চলে যায়	৪৭
গোলাপ ফুলের কাঁটা আছে সে গোলাব শাখায়	৫০
ঝুমকো লতার চিকন পাতায়	৫৫
তুমি নন্দন-পথ ভোলা	৫৮
তৃষিত আকাশ কাঁপে রে	৬১
তোমার হাতের সোনার রাখি আমার হাতে পরালে	৬৩
পথে পথে কে বাজিয়ে চলে বাঁশি (ওকে)	৬৬
ফুরাবে না এই মালা গাঁথা মোর	৬৯
বনমালার ফুল জোগালি	৭২
বিদায় বেলায় করুণ সুরে গাইছ কেন গান	৭৫
ভরিয়া পরাণ শুনিতেছি গান আসিবে আজি বন্ধু মোর	৭৭
মোর শ্যাম সুন্দর এসো	৮০
রিমি ঝিম রিমি ঝিম ঐ নামিল দেয়া	৮৫
শহীদি ঈদগাহে দেখ আজ জামায়েত ভারি	৮৯
শ্যামের সাথে চল সখি খেলি সবে হোরি	৯২
সাঁঝের আঁচলে রহিল হে প্রিয় ঢাকা	৯৬
স্বদেশ আমার! জানি না তোমার শুধিব মা কবে ঋণ	৯৯
হয়ত আমার বৃথা আশা	১০৩

পরিশিষ্ট

'নজরুল সঙ্গীত স্বরলিপি প্রমাণীকরণ পরিষদ'	১০৯
নির্ধারিত নীতিমালা	১১১

আজি বাদল বঁধু এলো শ্রাবণ-সাঁঝে—
নীপের দীপ ঢাকি' অঁচল ভাঁজে ॥

জ্বালি' হেনার ধুনা
যাচি' কার করুণা
বন-তুলসী তলে এলে পূজারিণী সাজে ॥

সেদিন এমনি সাঁঝে মোর বেদীর মূলে
প্রিয়া জ্বালিলে এ দীপ, তাহা গেছ কি ভুলে?

সেই সন্ধ্যা-স্মৃতি
সে যে করুণ গীতি,
দূরে দাদুরী আনে বহি মরম মাঝে ॥

টুইন এফ.টি. ৪০৩১ | শিল্পী : গীতা বসু | আধুনিক | তাল : কাহারবা

[গরা]

॥

সা রগা II { সা সপা পক্ষা ক্ষগা | গা - গা গমা I রগা গমা রগরা রসা | সা - (সা রগা) } I - I - I
আ জি০ বা দ০ ল০ বঁ০ ধু ০ এ লো০ শ্রা০ ব০ গ০০ সাঁ০ ঝো ০ আ জি০ ০০

I সা সরা রা রা | গরা - রা রা রগা I সা রা গা ক্ষা | ক্ষা - পা - ধা - না I
নী পে০ র দী প০ ০ ঢা কি'০ আঁ চ ল ভাঁ জে ০ ০ ০

I সা সপা পক্ষা ক্ষগা | গা - গা গমা I রগা গমা রগরা রসা | সা - সা রগা II
বা দ০ ল০ বঁ০ ধু ০ এ লো শ্রা০ ব০ গ০০ সাঁ০ ঝো ০ "আ জি"

গা গা III { গা পা পা ক্ষা | পা - পা মা I পা - ধা ধা পা | (ধনাধগা গা গা) } I ধা - ধা ধনা I
জ্বালি' হেনা র ধু না ০ যা চি' কা র্ ক রু গা০ ০০ জ্বা লি গা ০ ব ন০

I { পধাধনা না নধা | ধা -না সা রগা I সা সপাপক্ষাক্ষগা | গা গা (ধা ধনা) } II সা রগা II
তু০ ল০ সী ত০ লে ০ এ লে০ পূ জা০ রি০ গী০ সা জে ব ন০ "আজি০"

সা সা II { সা নুসা -রা রা | রসা রা রা -রগা I সরারগা গা গরা | রগা -া গা গক্ষা I
সে দিন্ এ ম০ ০ নি সাঁ ০ ঝে ০র্ বে০ দী০ র মু০ লে০ ০ খ্রি য়া

I রা গক্ষা ক্ষা ক্ষগা | ক্ষা -পা পা পক্ষা I পা পনানধাধপা | পা -া (সা সা) } I পা -া I
জ্জা লি০ লে এ০ দী প্ তা হা০ গে ছ০ কি০ ভু০ লে ০ সে দিন্ সে ই

I { "পা -া পা পগা | গপা -া পা পা I পা পধা ধা ধপা | পধা -া ধা ধনা I
স ন্ ধা স্ম্০ তি০ ০ সে যে ক র০ ৭ গী০ তি০ ০ দূ রে০

I পধাধনা না নধা | ধা -না সা রগা I সা সপাপক্ষাক্ষগা | গা গা (পা -া) } I সা -রগা IIII
দা০ দূ০ রী আ০ নে ০ ব হি০ ম র০ ম০ মা০ ঝে ০ সে ই "আজি"

আমরা শক্তি আমরা বল, আমরা ছাত্রদল ।
মোদের পায়ের তলায় মুছে তুফান
উর্কে বিমান ঝড় বাদল ।

আমরা ছাত্রদল ॥

মোদের আঁধার রাতে বাধার পথে যাত্রা নাজা পায়,
আমরা শক্ত মাটি রক্তে রাঙাই বিষম চলার ঘায়!
যুগে যুগে রক্তে মোদের সিক্ত হ'ল পৃথ্বীতল ।

আমরা ছাত্রদল ॥

মোদের কক্ষচ্যুত ধূমকেতু-প্রায় লক্ষ্যহারা প্রাণ,
আমরা ভাগ্যদেবীর যজ্ঞবেদীর নিত্য বলিদান ।
যখন লক্ষীদেবী স্বর্গে ওঠেন আমরা পশি নীল অতল ।

আমরা ছাত্রদল ॥

আমরা ধরি মৃত্যু রাজার যজ্ঞ-ঘোড়ার রাশ,
মোদের মৃত্যু লেখে মোদের জীবন-ইতিহাস ।
হাসির দেশে আমরা আনি সর্বনাশী চোখের জল ।

আমরা ছাত্রদল ॥

সবাই যখন বুদ্ধি যোগায়, আমরা করি ভুল ।
সাবধানীরা বাঁধ বাঁধে সব, আমরা ভাঙি কূল ।
দারুণ রাতে আমরা তরুণ রক্তে করি পথ পিছল ।

আমরা ছাত্রদল ॥

মোদের চক্ষে জ্বলে জ্ঞানের মশাল বক্ষে ভরা বাক,
কণ্ঠে মোদের কুষ্ঠা-বিহীন নিত্য-কালের ডাক ।
(আমরা) তাজা খুনে লাল করেছি স্বরস্বতীর শ্বেত-কমল ।

আমরা ছাত্রদল ॥

ঐ দারুণ উপপ্রবের দিনে আমরা দানি শির,
 মোদের মাঝে মুক্তি কাঁদে বিংশ-শতাব্দীর!
 (মোরা) গৌরবেরি কান্না দিয়ে ভরেছি মা'র শ্যাম আঁচল।
 আমরা ছাত্রদল ॥

[কৃষ্ণনগরে ১৯২৬ সালের মে মাসে ছাত্রযুবা সম্মেলনের
 উদ্বোধনী সংগীত হিসাবে রচিত ও কবি-কণ্ঠে গীত]

কলম্বিয়া জে.ই. ৭৮৩৪ | শিল্পী : গৌরীকেশ্বর ভট্টাচার্য ও পাটি | ছাত্রদলের গান
 সুর : কীর্তন-বাউল | তাল : দ্রুত-দাদরা

II { সা -া ণ্ধা | সা -া রা I গা -া ণ্ধা | পা গা -া I
 আ ম্ রা শ ক্ তি আ ম্ রা ব ০ ল্

॥

I গা -া মা | গা -া -রা I (সা -া -া | -া -া -া) } I সা -া -া | পা পা -া I
 আ ম্ রা ছা ০ ত্র দ ০ ০ ০ ০ ল্ দ ল্ ০ মো দে র্

I { গা গা -পা | গা গা -পা I পা -া পা | ক্ষা পা -া I
 পা য়ে র্ ত লা য় মু র্ ছে তু ফা ন্

I ধা -া ণা | ধা পা -া I মা -পা মা | গা -া -া } I
 উ র্ ধে বি মা ন্ ঝ ড় বা দ ল্ ০

I গা -া মা | গা -া -রা I সা -া -া | -া -া -া II
 আ ম্ রা ছা ০ ত্র দ ০ ০ ০ ল্ ০

পা পা ধা II মা পা -া | না না -া I না না -সা | সা সা -না I
 মো দে র্ আঁ ধা র্ রা তে ০ বা ধা র্ প থে ০

I ধা -া ধা । না সী -রা I না -সী -া । পা পা -া I
যা ত্ রা নাঙ্ গা ০ পা ০ য় আম্ রা ০

I সী -া সী । সী সী -া I সী -া সী । সী না -া I
শ ক্ তো মা টি ০ র ক্ তে রা ঙা ই

I ধা ধা -রা । সী না -া I ধপা -া -া । -া -া -া I
বি ষ ম্ চ লা র্ ঘা ০ ০ য় ০ ০ ০

I মা মা -ধা । ধা ধা -া I ধা -া গা । ধপা ধা -া I
যু গে ০ যু গে ০ র ক্ তে মো ০ দে র্

I সী -া সী । গা ধা -া I পা -া ধা । পা -া -া }I
সি ক্ তো হ' ল ০ পৃ ০ থী ত ল্ ০

I গা -া মা । গা -া -রা I সা -া -া । -া -া -া II
আ ম্ রা ছা ০ ত্র দ ০ ০ ০ ল্ ০

সা সা -া II সা -া ধা । সা সা -রা I রা -গা গা । গা গা -া I
মো দে র্ ক ক্ খ চ্য ত ০ ধু ম্ কে তু প্রা য়

I গা -া পা । মা গা -মা I রা -গা -া । গা গা -া I
ল ক্ খো হা রা ০ প্রা ০ ন্ আম্ রা ০

I পা -া ধা । গা ধা -পা I পা -া ধা । মা পা -া I
ভা ০ গ্য দে বী র্ য ০ জ্ বে দী র্

I গা -া -মা । গা রা -া I সা -া -া । পা ধা -া I
নি ০ ত্য ব লি ০ দা ন্ ০ য খ ন্

I{ ধা -সাঁ সা । সা সা -া I সা -া সা । সা না -া I
ল ক্ খী দে বী ০ স্ব র্ গে ও ঠে ন্

I ধা -া রা । সা না -া I ধা -না ধা । পা -া -া }I
আ ম্ রা প শি ০ নী ন্ অ ত ল্ ০

I গা -া মা । গা -া -রা I সা -া -া । -া -া -া II
আ ম্ রা ছা ০ ত্র দ ০ ০ ০ ল্ ০

-া -া -া II মা -া পা । না না -া I না -া সা । সা সা -না I
০ ০ ০ আ ম্ রা ধ রি ০ ম্ ০ ত্য রা জা র্

I ধা -া ধা । না সা -রা I না -সাঁ -া । -া -া -া I
য ০ জ্ঞ যো ড়া র্ রা ০ ০ ০ শ্ ০

I সা সা -া । সা -া সা I সা সা -া । সা সা -না I
মো দে র্ ম্ ০ ত্য লে খে ০ মো দে র্

I ধা ধা -রা । সা সা -না I ধা -পা -া । -া -া -া I
জী ব ন্ ই তি ০ হা ০ ০ ০ স্ ০

I{ মা মা -ধা । ধা ধা -া I ধা -া গা । ধপা ধা -া I
হা সি র্ দে শে ০ আ ম্ রা আ ০ নি ০

I সী -া সী | গা ধা -া I পা পা -ধা | (পা -া -া) }I পা -া -া I
স র বো না শী ০ চো খে র জ ল্ ০ জ ০ ল্

I গা -া মা | গা -া -রা I সা -া -া | -া -া -া II
আ ম্ রা ছা ০ ঞ দ ০ ০ ০ ০ ০

-া -া -া II সা সা -ধা | সা সা -রা I রা -গা গা | গা গা -া I
০ ০ ০ স বা ই য খ ন্ বু দ্ ধি যোগা য়

I গা -া পা | মা গা -মা I রা -গা -া | -া -া -া I
আ ম্ রা ক রি ০ ভু ০ ল্ ০ ০ ০

I পা -া ধা | গা ধা -পা I পা -া ধা | মা পা -া I
সা ব্ ধা নী রা ০ বাঁ ধ্ বাঁ খে স ব্

I গা -া মা | গা রা -া I সা -া -া | -া -া -া I
আ ম্ রা ভা ঙ্গি ০ কু ০ ল্ ০ ০ ০

I{ ধর্সা সী -া | সী সী -া I সী -া সী | সী না -া I
দা০ রু গ্ রা তে ০ আ ম্ রা ত্ রু গ্

I ধা -া রী | সী না -া I ধা -না ধা | পা -া -া }I
র ক্ তে ক রি ০ প থ্ পি ছ ল্ ০

I গা -া মা | গা -া -রা I সা -া -া | -া -া -া II
আ ম্ রা ছা ০ ঞ দ ০ ০ ০ ০ ল্

পা পা -ধা II মা -া পা । না না -া I না না -র্সী । সী সী -না I
মো দে র্ টো ক্ খে জ্ব লে ০ জ্ঞা নে র্ ম শা ল্

I ধা -া ধা । না সী -র্সী I না -র্সী -া । -া -া -া I
বো ক্ খে ভ রা ০ বা ০ ০ ০ ক্ ০

I সী -া সী । সী সী -া I সী -া সী । সী না -া I
ক ন্ ঠে মো দে র্ কু ন্ ঠা বি হী ন্

I ধা -া -র্সী । সী না -া I ধপা -া -া । মা গা -া I
নি ০ ত্য কা লে র্ ডা ০ ০ ক্ আম্ রা ০

I{ মা মা -ধা । ধা ধা -া I ধা -া গা । পা ধা -া I
তা জা ০ খু নে ০ লা ল্ ক রে ছি ০

I সী সী -া । গা ধা -গা I পা -া ধা । পা -া -া }I
স্ব র ০ স্ব তী র্ শ্বে ত্ ক ম ল্ ০

I গা -া মা । গা -া -রা I সা -া -া । -া -া -া II
আ ম্ রা ছা ০ ত্র দ ০ ০ ০ ল্ ০

-া সা -া II সা সা -ধা । সা সা -রা I রা গা -া । গা গা -া I
০ ও ই দা ক্ গ্ উ প ০ পু বে র্ দি নে ০

I গা -া পা । মা গা -মা I রা -গা -া । -া -া -া I
আ ম্ রা দা নি ০ শি ০ ০ ০ র্ ০

I পা পা -ধা | গা ধা -পা I পা -া ধা | মা পা -া I
মো দে র্ মা বে ০ যু ক্ তি কাঁ দে ০

I গা -া মা | গা রা -া I সা -া -া | পা ধা -া I
বি ং শ শ তা ব্ দী র্ ০ মো রা ০

I{ ধা -র্সা সা | সর্সা -া I সর্সা -া সর্সা | সর্সা না -া I
গৌ ০ র বে রি ০ কা ন্ না দি য়ে ০

I ধা ধা -র্সা | সর্সা না -া I ধা -না ধা | পা -া -া }I
ভ রে ০ ছি মা র্ শ্যা ম্ আঁ চ ল্ ০

I গা -া মা | গা -া -রা I সা -া -া | -া -া -া IIII
আ ম্ রা ছা ০ ত্র দ ০ ০ ০ ল্ ০

আমি গরবিনী মুসলিম বালা
সংসার সাহারাতে আমি গুলে লালা ॥

জ্বালায়েছি বাতি (আমি) অঁধার কাবায়
এনেছি খুশির ঈদে শিরনির থালা ॥

আনিয়াছি ঈমান প্রথম আমি
আমি দিয়াছি সবার আগে মোহাম্মদে মালা ॥

কত কারবালা বদরের রণে
বিলায়ে দিয়াছি স্বামী-পুত্র স্বজনে;
জানে গ্রহ-তারা জানে আল্লাহ তালা ॥

এইচ.এম.ভি. এন ৯৭৬১ | শিল্পী : রাবেয়া খাতুন (উষারাগী) |
সুর : কমল দাশগুপ্ত | ইসলামী (নারী জাগরণী) | তাল : কাহারুবা

জ্বা	-া	-া	-ঝসা	-া	সঝা	-জ্বা	-সঝা	-মা	-া	-া	-া	
আ	০	০	০০	০	আ০	০	০০	০	০	০	০	
সা	সা	-া	মা	মা	-পা	মপা	-দা	পদা	-পা	-া	-া	
আ	মি	০	গ	র	০	বি০	০	নী০	০	০	০,	
পা	-দা	পদা	-া	-পা	-মা	-া	মা	-পা	মপা	-দা	-পা	-া
মু	স্	লি	০	০	ম্	০	বা	০	০০	০	০	০
পদা	-পমা	-গমা	-া	-া	-রা	-জ্বা	-া	-া	-ঝা	-সা	-া	
লা০	০০	০০	০	০,	০	০	০	০	০	০	০,	

সখা -জ্ঞা -সখা -মা -া -া পা -দা দা -া পা মপা -মপা -দা
০০ ০ ০০ ০ ০ ০ স ং সা র্ সা হা ০০ ০

পদা পমা -া -া
রা ০ তে ০ ০ ০

II -া -া রা জ্ঞা | -া খা সা -া I সা -খা মা -া | -া -লী -া -া I
০ ০ আ মি ০ ঙ্গ লে ০ লা ০ লা ০ ০ ০ ০ ০

I -া -া পা -দা | পা -দা -া পা I মা -পা -মপা -দা | পা -দা গা -মা I
০ ০ স ং সা ০ র্ সা হা ০ ০০ ০ রা ০ তে ০

I -া -া রা জ্ঞা | -া খা সা -া I সা -খা জ্ঞা -মা | -া -া -া -া I
০ ০ আ মি ০ ঙ্গ লে ০ লা ০ ০ ০ ০ ০ ০ ০

শেষর :

সা সা -া মা মা -পা পা -দা পদা -া -া দা -গা -দগা
জ্ঞা লা ০ য়ে ছি ০ বা ০ তি ০ ০ ০ আ ০ ধা ০

-া -া -দা -মা মা মদা -গর্সী -দগা -র্সী -গদা -পদা -া -া
০ ০ ০ র্ কা বা ০ ০০ ০০ ০ ০০ ০০ ০ ০

-পদা -পমা -গমা -দা -মা -া -া -া
০০ ০০ ০০ ০ য় ০ ০ ০

I -া -া খা খা | -া মা মা -পা I দা -া দা -া | পদা -গা গা -র্সী I
০ ০ জ্ঞা লা ০ য়ে ছি ০ বা ০ তি ০ আ ০ ০ মি ০

I দা -া পদা-পদা | পা মা মা -পা I দা -া দা -া | পদা -গা গা -র্গা I
জ্ঞা ০ লা০ ০০ ০ য়ে ছি ০ বা ০ তি ০ আ০ ০ মি ০

I দা -া পদা-পদা | -পা মা মা -পা I দা -া দা -া | -া -া -া -া I
জ্ঞা ০ লা০ ০০ ০ য়ে ছি ০ বা ০ তি ০ ০ ০ ০ ০

শেষর :

দা -গা দগা -া -া -া -মা মা মদা -র্গা দগা -র্গা
আঁ ০ ধা ০ ০ ০ ০ র্ কা বা ০ ০০ ০০ ০,

গা -দা -া -া -পদা -পমা -জমা -দা -মা -া -া দা দা দা -া
০ ০ ০ ০ ০০ ০০ ০০ ০ ০ য়, ০ এ নে ছি ০

পা দা -র্গা -া পা -দা গা -মা -া -া
খু শি ০ র্ ঙ্ দে ০ ০ ০

I -া -া রা -জ্ঞা | -া ঝা -সা -া I সা -ঝা ঝা -মা | -া -া -া -া I
০ ০ শি র্ ০ নি র ০ থা ০ লা ০ ০ ০ ০ ০

I -া -া দা দা | দা -া -া পা I মা -পা -মপা -দা | পা -দা পমা -া I
০ ০ এ নে ছি ০ ০ খু শি ০ ০০ র্ ঙ্ ০ দে ০

I -া -া রা -জ্ঞা | -া ঝা সা -া I সা -ঝা ঝা -মা | -া -া -া -া I
০ ০ শি র্ ০ নি র ০ থা ০ লা ০ ০ ০ ০ ০

শেষর :

জ্ঞা মা দা গা -া গর্গা গা -র্গা -া -া -া গা -র্গা দগা
আ নি য়া ছি ০ ঙ্ মা ০ ০ ০ ন্ থ ০ থ ০

-সর্ধা -সী -গা পদা -পমা -জমা -পদা পা -মা -া
 ০০ ০ ম্ আ০ ০০ ০০ ০০ মি ০ ০

জমা -দগা -সর্ধা -সর্গা -দমা -জমা -দগা -সী -গা -দা -মা
 আ০ ০০ ০০ ০০ ০০, ০০ ০০ ০ ০ ০ ০,

-শুভ -দমা -গদা -সর্গা -সী -া গা -সী -া -া
 ০ ০ ০ ০ ০ ০ ০ ০ ০ ০

জা মা দা গা -া বর্সা গা -সী -া -া গা -সী -দগা
 আ নি যা ছি ০ ঈ০ মা ০ ০ ন্ ঞ ০ থ০

সর্ধা -সী -গা পদা -পমা -জমা -পদা -পা -মা -া
 ০০ ০ ম্ আ০ ০০ ০০ ০০ মি ০ ০

গা মা -গমা -া দা দা দা -া মা মা -পা -মপা
 আ মি ০০ ০ দি যা ছি ০ স বা ০ ০০

-দা পা -দা পমা -গ
 র্ আ ০ গে ০

I -া -া রা -জা | -া ঋ সা -া I সা -খা ঋ -মা | -া -া গা মা I
 ০ ০ যু হা ম্ ম দে ০ মা ০ লা ০ ০ ০ আ মি

I -গা -মা দা দা | দা -া -া মা I মা -পা -মপা -গদা | পা -দা পমা -গ I
 ০ ০ দি যা ছি ০ ০ স বা ০ ০০ র্ আ ০ গে ০

I -া -া রা জ্ঞা । -া ঋ সা -া I সা -ঋ ঋ -মা । -া -া -া -া I
 ০ ০ য় হা ম্ ম দে ০ মা ০ লা ০ ০ ০ ০ ০

শেষর :

মা মা মা জ্ঞমা -সা -া সা -ঋ সা গা -দা -া -া দা গা ঋ জ্ঞা
 ক ত শ ত ০ ০ কা র্ বা লা ০ ০ ০ ব দ রে র

মদা মা -দা -া -া -া দা -গা গা -া দগা -া -া -া -দর্সা -গদা -মজ্ঞা
 র০ গে ০ ০ ০ ০ বি ০ লা ০ য়ে ০ ০ ০ ০ ০০ ০০ ০০

মগা দা -া -া -া পদা পা -দা -জ্ঞা জ্ঞমা জ্ঞা -মা -সা -া সা ঋ গদা -া -া
 দিয়া ছি ০ ০ ০ ষা ০ মী ০ ০ পু ০ ত্র ০ ০ ০ ষ জ নে ০ ০

দৃগা -ঋজ্ঞা -মদা -শ -া -া জ্ঞমা -দগা -র্সা -া -া -া -া -গর্সা -দা -া -া -া
 আ ০ ০০ ০০ ০ ০ ০ আ ০ ০০ ০ ০ ০ ০ ০ ০ ০০ ০ ০ ০ ০

জ্ঞমা -দগা -র্সা -দপা -মজ্ঞা -ঋসা গসা
 আ ০ ০০ ০০ ০০ ০০ ০০ ০০

I -া -া পা -দা । দা দা দা -া I মা -পা পা -দা । পা -দা মা -া I
 ০ ০ জা ০ নে গ্র হ ০ তা ০ রা ০ জা ০ নে ০

I -া -া রা -জ্ঞা । -া ঋ সা -া I সা -ঋ মা -া । -গা মা -া -া I
 ০ ০ আ ল্ ০ লা হ ০ তা ০ লা ০ ০ ০ ০ ০

[-পপা -গা গা গা -র্সা]

[পা -মা মপা -গদা]

I { -া -া দা দা । -া দা দা -া I মা -পা পগা -দা । পা -দা মা -পা } I
 ০ ০ জা নে ০ গ্র হ ০ তা ০ রা ০ ০ ০ ০ ০ ০

I -া -া রা -জ্ঞা | -া ঋ সা -া I সা -ঋ মা -া | মা -া মা -পমা I
০ ০ আ ল্ ০ লা হ ০ তা ০ লা ০ জা ০ নে ০০

I রা -জ্ঞা -া -া | ঋ -া সা -া I সা -ঋ মা -া | মা -া মা -পমা I
আ ল্ ০ ০ লা ০ হ ০ তা ০ লা ০ জা ০ নে ০০

I রা -জ্ঞা -া -া | ঋ -া সা -া I সা -ঋ ঋ -মা | -া -া -া -া III II
আ ল্ ০ ০ লা ০ হ ০ তা ০ লা ০ ০ ০ ০ ০

* গানটি এখানেই শেষ হয়েছে।

উভয়ে : সুদূর সিঙ্কুর ছন্দ উতল
আমরা কলগীতি চল-চঞ্চল

পুরুষ : তুফান বাঞ্ছা
স্ত্রী : কল্লোল ছলছল ॥

পুরুষ : উর্ধ্বে আমি ঝড় বহি শনশন
স্ত্রী : মম বক্ষে তব মঞ্জীর তোলে গো রণন
আনন্দ চিত্তে মেতে উঠি নৃত্যে

পুরুষ : গুরু গুরু গুরু বাজে বাদল মাদল ।

পুরুষ : তুমি গগন তলে উঠি' মেঘের ছলে
জল-বিম্বমালা বালা পরাও গলে ।

স্ত্রী : তুমি বাদল হাওয়ায় কর আদর যখন
মোরে কান্না পাওয়ায় ।

উভয়ে : ধূলি গৈরিক ঝড়ে সাগর নীলাম্বরী
জড়াইয়া অপরূপ করে বলমল ॥

এইচ.এম.ভি. এন ৭২২৪ | শিল্পী : ধীরেন দাস ও বীণাপাণি |
আধুনিক | দ্বৈত সংগীত | তাল : কাহারুবা

II { সা -া | গা গা I সা -া | গা গা I "পা -মা | গা -সা I
সু ০ দু র সি ন্ ধু র ছ ন্ দ উ

I রা -া | -া -া I ধা -রা | রা -া I সা রা | গা মা I
ত ০ ল্ ০ আ ম্ রা ০ ক ল গী তি

II

I গা রা | সা -ধা I সা -া | -া -া } I সা -া | গা গা I
চ ল চ ন্ চ ০ ল্ ০ সু ০ দু র

I সা -া | গা গা I প্‌পা -মা | গা সা I রা -া | -া -া I
সি ন্‌ ধু র ছ ন্‌ দ উ ত ০ ল্‌ ০

I ধা -রা | রা -া I সা রা | গা মা I গা রা | সা -ধা I
আ ম্‌ রা ০ ক ল গী তি চ ল চ ন্‌

I সা -া | -া -া I প্‌ধা -পা | মা -গা I মা -ধা | ধা -া I
চ ০ ল্‌ ০ তু ০ ফা ন্‌ ঝ ন্‌ ঝা ০

I -া -া | -া -া I ধা -পা | মা গা I রা রা | সা -া I
০ ০ ০ ০ ক ল্‌ লো ল ছ ল ছ ০

I -া -া | -া -া } II
০ ০ ল্‌ ০

II { গা -র্সা | সী -া I না ধা | পা -গা I না ধা | পা -গা I
উ র্‌ ধে ০ আ মি ঝ ড়্‌ ব হি শ ন্‌

I গা -া | -া -া I -া -া | গমা রা I গা -পা | ক্ষা -পা I
শ ০ ০ ০ ন্‌ ০ ম ০ ম ব ক্‌ খে ০

I -া -গা | গমা রা I গা -পা | ক্ষা -পা I -া -া | -া -গা I
০ ০ ত ০ ব ম ন্‌ জি ০ ০ ০ ০ র্‌

I গা মা | পধপা মা I গা -া | -া -া } II { নর্সা নর্সা | -র্সনা ধা I
তো লে গো ০ ০ র গ ন্‌ ০ ০ আ ০ ন ০ ০ ন্‌ দ

I ধনা -ধর্সা | নধা -পা I পধা পনা | ধপা মা I মপা -মধা | পমা -গা I
চি০ ০ত্ তে০ ০ মে০ তে০ উ০ ঠি ন্০ ০ত্ তে০ ০

I গা মা | ক্ষা পা I ধা না | সর্সা সর্না I ধা না | সর্সা সর্গা I
গু রু গু রু গু রু বা জে০ বা দ ল মা০

I র্সা -র্গা | -া -া } I
দ ০ ০ ল্

I -া -া | গর্সা গর্সা I { গর্সা গর্মা | গর্মা গর্মা I র্সা -া | র্সা র্সা I
০ ০ তু মি গ গ০ ন০০ ত০ লে ০ উ ঠি

I না নর্সা | র্গর্সা সর্সা I না -া | গা মা I পা -ধা | না সর্সা I
মে যে০ র০ ছ লে ০ জ ল বি য়্ ব মা

I সর্সা -া | সর্সা সর্মা I মা মা | -া মা I গা -া | না নধা I
লা ০ বা লা০ প রা ও গ লে ০ তু মি০

I না সর্সা | র্গা গর্সা I না -া | ধদা ধা I দা ধা | না সর্সা I
বা দ ল হাও য়া য়্ ক০ রো আ দ র য

I ধা -া | ক্ষা পা I গা -পা | পা মা I গা -া | (গর্সা গর্সা) } I -া -া I
খ ন্ মো রে কা ন্ না পাও য়া য়্ তু মি ০ ০

I { গা গর্সা | না -ধা I পা গা | পা গা I না রা | গা মা I
ধু লি০ গৈ ০ রি ক ঝ ড়ে সা গ র নী

I रगा -रा । ना सा I ना सा । -रा -गा I ङा पा । पा -ङगा I
ला० म् व री ज डा ई या अ प रु ०प्

I गा ङा । पा धा I पधा -ा । -ा -ा }II II
क रे ष ल म० ० ल् ०

একলা ভাসাই গানের কমল সুরের শ্রোতে ।
খেলার ছলে ওপার পানে এ পার হতে ॥

আসবে গো এই গাঙের কুলে হয়ত ভুলে আমার প্রিয়া
খোঁপায় নেবে আমার গানের কমল তুলে আমার প্রিয়া
খুঁজতে আমায় আসবে সুরের নদী-পথে ॥

নাম-হারা কোন গাঁয়ে থাকে অচেনা সে,
তারে না-ই জানিলাম, গান ভেসে যাক তাহার আশে ।

নদীর জলে আলতা-রাঙা পা ডুবায়ে, রয় সে মেয়ে
গানের কমল লাগে যে তার কমল পায়ে, উজান বেয়ে,
সেদিন অমর হয় মোর গান, যায় অমরায় পুষ্প-রথে ॥

এইচ.এম.ভি. এন ৭২৪৮ | শিল্পী : ধীরেন দাস | আধুনিক | রাগ : বেহাগ মিশ্র | তাল : দাদরা

II	গা -মা পা		পনা -নধা -না	I	না -র্সী -া		-া -া -া	I
	এ ক্ লা		ভা০ ০০ ০		সা ০ ০		ই ০ ০	
I	না ধনা -র্সী		না ধপা -মা	I	মা মধা -শ		মা গা -া	I
	গা নে০ র্		ক ম০ ল্		সু রে০ র্		শ্রো তে ০	
I	সা সা -া		গা গা -মা	I	পা ধা -নর্সী		ধনা -ধপা -া	I
	খে লা র্		ছ লে ০		ও পা র০		পা০ নে০ ০	
I	না না -ধা		না র্সী -নধা	I	ধা -না না		র্সরী -র্সী -র্সী	I
	এ পা র্		হ' তে ০০		এ ক্ লা		ভা০ ০০ ০০	

I	সাঁ	-া	-া		-া	-া	-া	I	-া	-া	-া		-া	-া	-া	I
	সা	০	০		০	০	০		০	০	০		ই	০	০	
I{	পা	-া	পা		না	ধনা	-ধা	I	নসাঁ	সাঁ	-া		সাঁ	সাঁ	-া	I
	আ	স্	বে		গো	এ০	ই		গা০	ঙে	র্		কু	লে	০	
I	সাঁ	সর্গা	র্গর্গাঁ		সাঁ	না	-া	I	না	না	-সাঁ		ধনা	-সাঁ	-শ	I
	হ	০য়	ত০০		ডু	লে	০		আ	মা	র্		প্রি০	০	০	
I	না	-া	-া		-া	-া	-া	I	না	ধনা	-র্সাঁ		না	না	-ধপা	I
	য়া	০	০		০	০	০		খোঁ	পা০	০য়		নে	বে	০০	
I	পক্ষা	-ধপা	-া		মা	গাঃ	-মঃ	I	পধা	ধনা	-পা		পক্ষা	ধপা	-া	I
	আ০	মা০	র্		গা	নে	র্		ক০	ম০	ল্		তু০	লে০	০	
I	মা	গাঃ	-মঃ		রগা	-গমা	-গ	I	গা	-া	-া		-া	-া	-া	}I
	আ	মা	র্		প্রি০	০০	০		য়া	০	০		০	০	০	
I	সাঁ	-র্গা	র্গা		র্গমা	র্গমা	-র্গাঁ	I	রা	-র্গা	র্গর্গাঁ		সাঁ	না	-া	I
	খুঁ	জ্	তে		আ০	মা০	০য়		আ	স্	বে০০		সু	রে	র্	
I	না	না	-র্সাঁ		না	না	-ধপা	I	পা	-ধা	না		না	-ধা	-না	I
	ন	দী	০০		প	থে	০০		এ	ক্	লা		ভা	০	০	
I	নসাঁ	-া	-া		-া	-া	-গা	I	-া	-া	-া		-া	গা	মা	I
	সা০	০	০		০	০	ই		০	০	০		০	আ	মি	

I পা -না না | সর্বা -র্বা -র্বা I সা -া -া | -া -া -া I
 এ ক্ লা ভা০ ০০ ০০০ সা ০ ০ ০ ০ ০

I -া -া -া | -া -া -া I
 ই ০ ০ ০ ০ ০

I সা -রা সরগা | রা সা -না I সা গা -রা | রমা গা -পা I
 না ম্ হ্রা০০ রা কো ন্ গাঁ য়ে ০ থা০ কে ০

I পক্ষা ধপা -মা | মগা গা -পা I -া -া -া | -া পা পা I
 অ০ চে০ ০ না০ সে ০ ০ ০ ০ ০ তা রে

I ক্ষা -পা পা | ক্ষা পা -া I ক্ষপা -ধনা -সা | -নধা ধা -না I
 না ই জা নি লা ম্ গা০ ০০ ০ ০ন্ ভে ০

I -ধা পধা পা | -া -া -া I পক্ষা "পা -মা | গা -শ -শ I
 ০ সে০ যা ০ ০ ক্ তা০ হা র্ আ ০ ০

I -শ গা -া | -া -া -া I
 ০ শে ০ ০ ০ ০

I পা পা -া | নধা না -া I পা -সা সা | সা সা -া I
 ন দী র্ জ০ লে ০ আ ল্ তা রা ঙা ০

I সা -সর্বা র্বা | সা না -া I ধা -না নসা | ধনা সা -র্বা I
 পা ০০ ডু০০ বা য়ে ০ র য়্ সে০ মে০ য়ে ০

I না -া -া | -া -া -া I না ধনা -র্সনা | ধা পা -া I
 য়ে ০ ০ ০ ০ ০ ০ গা নে০ ০র্ ক ম ল্ I

I পক্ষা ধপা -া | মা গাঃ -মঃ I পধা ধনা -পা | পক্ষা -পা মা I
 লা০ গে০ ০ য়ে তা র্ ক০ ম০ ল্ পা০ ০ য়ে I

I মা গা -মা | রা -গমা -গা I গা -া -া | -া -া -া I
 উ জা ন্ বে ০০ ০ য়ে ০ ০ ০ ০ ০ ০ I

I সর্গা -া | গর্গা -র্গর্গা I র্গা -র্গর্গা র্গা | -র্সর্গা -া -া I
 সে দি ন্ অ ম০ ০র্ হ ০য় মো র্ গা ন্ I

I না -া না | না সর্গা -নধা I নঃধনঃ -র্সর্গা সর্গা | না -ধা -পা I
 যা য় অ ম রা ০য় পুষপ০ ০০ র থে ০ ০ I

I পা -না না | না -ধা -না I নর্সর্গা -া -া | -া -া -গা I
 এ ক্ লা ভা ০ ০ সা০ ০ ০ ০ ০ ০ ই I

I -া -া -া | -া গা মা I পা -না না | সর্গা -র্গর্গা র্গর্গা I
 ০ ০ ০ ০ আ য়ি এ ক্ লা ভা০ ০০ ০০০ I

I সর্গা -া -া | -া -া -া I -া -া -া | -া -া -া III
 সা ০ ০ ০ ০ ০ ০ ই ০ ০ ০ ০ ০ ০ I

*গানটি এখানেই শেষ হয়েছে।

এলো শোকের সেই মোহররম কারবালার স্মৃতি ল'য়ে ।
কাঁদিছে বিশ্বের মুসলিম, সেই ব্যথায় বেতাব হ'য়ে ॥

মনে পড়ে আসগরে আজি পিয়াসা দুধের বাচ্চায়
পানি চাহিয়া পেল শাহাদৎ হোসেনের বুকে র'য়ে ॥

একহাতে বিবাহের কাণ্ডন একহাতে কাশেমের লাশ,
বেহৌশ্ খিমাতে সকিনা অসহ বেদনা স'য়ে ॥

পাশে শহীদ বীর আব্বাস পানির মশক মুখে,
হ'ল শহীদ কাঁদে জয়নব-কুলসুম আকুল হ'য়ে ।

শূণ্য পিঠে কাঁদে দুলদুল হজরত হোসেন শহীদ,
ঝরিতেছে খুনের বারিষ আসমান জমিন ছেয়ে ॥

এইচ.এম.ভি. এন ৭১০১ | শিল্পী : মোহাম্মদ কাশেম | মর্সিয়া | তাল : কাছাবুবা

মপা -া -া -ধ -মগা -মা -া -জ্জরা -জ্জা -া -'রা -া -সনা -সা -া -া
আ০ ০ ০ ০ ০০ ০ ০ ০০ ০ ০ ০ ০ ০০ ০ ০ ০

[মা -া]
[সরা-গমা] কে ০
II { -া রা -মা মা | মা -গা মা গা I -রা রা -া জ্জা | রা -জ্জরা সা -া I
০ এ ০ লো শো ০ কে ০ র্ সে ই মো হ ০র্ র ম্

[জ্জা -রজ্জা] ॥
I -া রা -া গা | মা -পা পা -া I -মা মপা-ধপা মা | রজ্জা -া -সরা -া } I
০ কা র্ বা লা র্ স্ম ০ ০ তি০ ০০ ল য়ে০ ০ ০০ ০

[সরা-গমা]

I { -া রা মা মা | মা -গা মা -া I -গা রা -া জ্ঞা | রা -জ্ঞরা সা -া I
০ কাঁ ০ দি ছে ০ বি ০ শ্ শে ০ র মু ০স্ লি ম্

[-া]

[মধা-পা]

I -া রা -া গা | মা পা পা -া I -মা মপা -ধা মা | জ্ঞা -া -সরা -া } I
০ সে ই ব্য থা য় বে ০ ০ তা ০ ব্ হ' য়ে ০ ০০ ০

তালছাড়া :

মা পা না না -া -া না -র্সী না সী না সর্নঃসর্নঃসর্নঃ -গা গা ধা ধা -া
ম নে প ড়ে ০ ০ আ স্ গ রে আ জি ০০০০ ০ পি য়া সা ০

গর্না -র্সী গা ধা গধা পা -া -া গা মা পা না -া -া না -র্সী না সর্না
০০ ০ দু ধের্ বাচ্ চা য় ০ ম নে প ড়ে ০ ০ আ স্ গ রে ০

-র্সগা গা ধা -া -া -া ধা গা সর্না -র্সী -া ধা ধা গধা পা -া -া -া
০০ আ জি ০ ০ ০ পি য়া সা ০ ০ ০ দু ধের্ বাচ্ চা য় ০ ০

I -া রা -মা -মা | মা মা মা -া I -গা রা -া জ্ঞা | রা জ্ঞরা সা -া I
০ পা ০ নি চা হি য়া ০ ০ পে ০ ল শা হা ০ দ ত্

I -া রা -া গা | মা -পা পা -া I -মা মধা -পা মা | জ্ঞা -া সরা -া I
০ হো ০ সে নে র্ বু ০ ০ কে ০ ০ র য়ে ০ ০০ ০

I -া রা -মা মা | মা -া মা -া I -গা রা -া জ্ঞা | রা -জ্ঞরা সা -া I
০ এ ০ লো শো ০ কে ০ র্ সে ই মো হ ০র্ র ম

I -া রা -া গা | মা -পা পা -া I -মা মধা -পা মা | জ্ঞা -া -সরা -া I
০ কা র্ বা লা র্ শ্ম ০ ০ তি ০ ০ ল য়ে ০ ০০ ০

I { -া গা -া গধা | পধাঃ-পঃ মগা -মা I -া পা -া মা | ধা -ণী পা -া I
০ এ ক্ হা০ তে০ ০ বি০ ০ ০ বা ০ হের্ কা ০ ঙ ন্

I -া পধা -গা গা | পধা -া মগা -মা I পধা পধা -নর্সা(র্সনা | -র্সর্সা-নর্সা -গা -া) } I
০ এ০ ক্ হা তে০ ০ কা০ ০ শে০ মে০ ০র্ লা০ ০০ ০০ শ্ ০

র্সা | -নর্সা -া -া -া I
লা ০শ্ ০ ০ ০

I -া গা গা -ধা | পা মা -া -গমা I -গা রা -া জ্জা | রা -জ্জরা সা -া I
০ বে হৌ শ্ খি মা ০ ০০ ০ তে ০ স কি ০০ না ০

I -া -া রা রা | মা -া পা পা I -মা মধা -পা পা | জ্জা -া -সরা -া I
০ অ স ০ হ ০ বে দ ০ না০ ০ স য়ে ০ ০০ ০

I -া মা -া মা | মা -া মা -া I -গা রা -া জ্জা | রা -জ্জরা সা -া I
০ এ ০ লো শো ০ কে ০ র্ সে ই মো হ ০র্ র ম্

I -া রা -া গা | মা -পা পা -া I -মা মধা -পা মা | জ্জা -া -সরা -া I
০ কা র্ বা লা র্ স্ম ০ ০ তি০ ০ ল য়ে ০ ০০ ০০

তালছাড়া :

{ ধা গা রা রা -া -া রজ্জা -মজ্জা -রজ্জা রা সা -া সা গা গমা -র্গা
পা শে শ হী ০ দ্ বী ০০ ০র্ আব্ বাস্ ০ পা নি র০ ০

[মা পমা -গমা]

গা মা গা মা -া -া মা মা -পা পা পা -া -া পা -ধা পধা -গা -া
ম শক্ মু খে ০ ০ হ' ল ০ শ হী ০ দ্ কাঁ ০ দে০ ০ ০

-ধপা(-ধপা) মা গা -া -া সা রগা -মপা -পা মা রমা জরা (-া -া)} -জা -সরা
০০ ০০ জয় না ০ ব্ কুল্ সু০ ০০ ম্ আ কুল্ হইয়ে ০ ০ ০ ০০

মা পা না না -া -া না সী সী সনা -সী -ধা গধা ধা -গা -সনা
শূ গ্য পি ঠে ০ ০ কাঁ দে দুল্ দু০ ০ ল্ হজ্ র ০ ০০

-সী ধা ধা গা পা -া গা -মা পা না -া -া ধনসী সনা
ত্ হো সেন্ শ হী দ্ শূ গ্য পি ঠে ০ ০ কাঁ০০ দে০

-ধগা -পধনসী সী সনা -সী -ধা গধা ধা -গা -সনা -সী ধা ধা গা পা -া
০০ ০০০০ দুল্ দু০ ০ ল্ হজ্ র ০ ০০ ত্ হো সেন্ শ হী দ্

I { -া মা -া মা | মা -গা মা -াঃ I -গঃ রা -া জা | রা -জরা সা -া I
০ ব ০ রি তে ০ ছে ০ ০ খু ০ নের্ বা ০০ রি ষ্

I -া রা -া -গা | মা -া পা -া I -মা মধা -পা মা | জা -া -সরা -া } II II
০ আ ০ স্ মা ন্ জ ০ ০ মি ০ ন্ ছে য়ে ০ ০০ ০

ওরে মথুরা-বাসিনী, মোরে বল ।
কোথায় রাখার প্রাণ-ব্রজের শ্যামল ॥

আজও রাজ-সভা মাঝে
সে আসে কি রাখাল-সাজে?
আজো তার বাঁশি শুনে যমুনারি জল
হয় কি উতল ॥

পায়ে নৃপুর কি পরে শিরে ময়ূর-পাখা,
আছে শ্রীমুখে কি অলকা তিলক আঁকা ।

রাধা রাধা বলে কি গো কাঁদে সেই মায়া মৃগ?
নারায়ণ হয়েছে সে তোদের মথুরা এসে
মোদের চপল ॥

টুইন এফ.টি. ১২৮৪২ | শিল্পী : গীতা বসু | সুর : নজরুল | ভঙ্গন | তাল : কাহারুবা

সা রা II { রপা -া মা -া | পধা -পা মা -গা I মা -া জ্জা রা | সরা -া জ্জা রা I
ও রে ম ০ ০ থু ০ রা ০ ০ বা ০ সি ০ নী ০ ০ ০ মো রে

II

I ন্সা -া -া -া | -া -া (সারা) } I -া -া I { মা -পা পা ধা | -া -মা মা -া I
ব ০ ০ ০ ল্ ০ ০ ও রে ০ ০ কো ০ ০ থা ০ ০ য় রা ০

I পা -ধা -গা -র্সা | না -র্সা -া -রা I -নর্সা -নর্সা -া -া | -া -া -া -া I
ধা ০ ০ র্ থা ০

I গা -া ধা -া | নর্সা -গা ধা -পা I পা -ধা -পা -া | -া -া (-া -া) } I জ্জা রা I
ব্র ০ জে ০ র ০ ০ শ্যা ০ ম ০ ০ ০ ০ ল্ ০ ০ মো রে

I সা -না -সা -া | -া -া সা রা II
ব ০ ল্ ০ ০ ০ “ও রে”

-া -া III { মা -গা ধনা -ধা | *মা -া -া -া I মা -রা মা -া | পনা -ধনা -পধা -পা I
০ ০ আ ০ জো ০ ০ রা ০ ০ জ্ স ০ ভা ০ মা ০ ০ ০ ০

I পা -া -া -া | -া -া গা ধা I গা -া গজ্জা রা | রা -া -া রা I
ঝে ০ ০ ০ ০ ০ সে ০ আ ০ সে ০ কি ০ ০ রা

I র্জ্জা -র্সর্গা -র্মা -র্জ্জা | জ্জা রা -র্সর্গা -র্সা I সা -া -া -া | -া -া -া -া } I
খা ০ ০ ০ ল্ সা ০ ০ ০ ০ জে ০ ০ ০ ০ ০ ০ ০

I সা -না সর্সর্গা -া | পমা -গা -মা -া I পা -ধা গা -জ্জা | র্জ্জা -রা সর্না -র্সর্পা I
আ ০ জো ০ ০ তা ০ ০ ০ র্ বাঁ ০ শী ০ শু ০ ০ নে ০ ০

I -া -া পা পা | -মা মধা পধা -পা I মা -জ্জা -া -া | -া -া -া -া I
০ ০ য মু ০ না ০ রি ০ ০ জ ০ ০ ০ ০ ০ ০ ল্

I সা -া রা -া | মা -রা মা -পা I মা -পা -া -া | -া -া জ্জা রা I
হ ০ য় ০ কি ০ উ ০ ত ০ ল্ ০ ০ ০ মো রে

I সা -না -সা -া | -া -া সা রা II
ব ০ ল্ ০ ০ ০ “ও রে”

[রা]

সা না III { সা -া মজ্জা -া | সা -া রজ্জা -রা I সা -না সা -া | -া -া সা না I
পা য়ে নু ০ পু ০ র ০ কি ০ ০ প ০ রে ০ ০ ০ শি রে

I সা-গা গা -া । মা -া পধা-পা I মা-গমা-রমা-জ্জা । সরা -া (-া-া) }I মা গা I
ম ০ য় ০ র ০ পা ০ ০ খা ০০ ০০ ০ ০০ ০ ০ ০ আ ছে

I{ মা -া মা গা । ধা -া গা -া I পা -া ধনা-ধা । মা -া পা -া I
শ্রী ০ য় ০ খে ০ কি ০ অ ০ ল ০ ০ কা ০ তি ০

I গা-মা-গা-মা । রা-জ্জা সা-রা I রা-পা -া -া । -া -া (মা গা) }I -া -া I
ল ০ ০ ০ ক ০ আঁ ০ কা ০ ০ ০ ০ ০ আ ছে ০ ০

[গা -পা]

I{ পা -া পা -রা । রা -া রা -সা I রা -জ্জা মর্গা -মা । রজ্জা -রা সনা -সা I
রা ০ ধা ০ রা ০ ধা ০ ব ০ লে ০ ০ কি ০ গো ০ ০

I পা -গা গা -া । পা -ধা -মা -া I পা -ধা গা -জ্জা । রজ্জা -রা সা -া }I
কাঁ ০ দে ০ সে ০ ই ০ মা ০ যা ০ য় ০ গ ০

I সা -া না -া । সর্সা -া -ধা -া I গা -া গা -পা । পা -ধা ধা -া I
না ০ রা ০ য় ০ ০ গ্ হ ০ য়ে ০ ছে ০ সে ০

I মা -রা রমা -পদা । -পদা -মপা পদা -পা I মা -গা মা -া । জ্জা -া রা -া I
তো ০ দে ০ ০০ ০০ ০০ ম ০ ০ থু ০ রা ০ এ ০ সে ০

I সা -া রা -া । জ্জা -গা ধনা-ধা I পা -া -া -া । -া -া জ্জা রা I
মো ০ দে ০ র ০ চ ০ ০ প ০ ০ ল্ ০ ০ মো রে

I সন্না-সা -া -া । -া -া সা রা II II
ব ০ ০ ০ ল্ ০ ০ “ও রে”

কোন দূরে ও-কে যায় চলে যায়
সে ফিরে ফিরে চায় করুণ চোখে ।
তার স্মৃতি মেশা হয়, চুনা-অচেনায়
তারে দেখেছি কোথায়
যেন সে কোন লোকে ॥

শুনি স্বপ্নে তারি যেন বাঁশি মন-উদাসী
তারি বার্তা আসে নব মধু-মাসে,
পলাশ অশোক ॥

কৃষ্ণচূড়া তার মালা লুটায়-
চৈত্র-শেষে বনের ধূল্যায় ।

কান্না-বিধুর তার ভৈরবী সুর
প্রভাতী তারায় অক্ষ ঘনায়,
চির-বিরহী চিনি ওকে ॥

মেগাফোন জে. এন.জি. ৭০ | শিল্পী : আভা সরকার | আধুনিক
রাগ : ভৈরবী মিশ্র | তাল : কাহারবা

সনা -সা II সা -দা | পক্ষা -পা I -া -া | পা পদা I মা -পা | পদা মপা I
কো০ ন্ দূ ০ রে০ ০ ০ ০ ও কে০ যা য় চ০ লে০

I জরুরা -রজুরা | -া পদা I মা পা | পদা মপা | জরুরা -রজুরা | -া জরুরা I
যা০ ০য় ০ সে০ ফি রে ফি০ রে০ চা০ ০য় ০ ক০

I জরুরা -মা | জরুরা খসা I সা -া | সনা -সা | সা -দা | পক্ষা -পা I
কো০ ০ ন০ চো০ খে ০ কো০ ন্ দূ ০ রে০ ০

I -া -া | -া-সা I -া -া | সা-গা | সা-জ্জা | জ্জা রা I
০ ০ ০ ০ ০ ০ তা র্ স্ব্ তি মে শা

I জ্জা -া | -া জ্জরা I জ্জা-মা | মজ্জা জ্জাখা | সা -া | সা-গা I
হা ০ য় চে০ না ০ অ০ চে০ না য় তা র্

I সা-জ্জা | জ্জা রা I জ্জা-মা | -া -া | -া -া | -পমা-জ্জরা I
স্ব্ তি মে শা হা ০ ০ ০ ০ ০ ০ য় চে০

I জ্জা-মা | মজ্জা জ্জাখা I সা -া | সা -গা I সা সদা | দা পা I
না ০ অ০ চে০ না য় তা রে দে খে০ ছি কো

I মা -পমা | জ্জরা জ্জা I জ্জা জ্জ | -মজ্জা খা | সা -া | (সখাণা) সনা -সা I
থা ০ য় যে০ ন সে কো ০ ন্ লো কে ০ তা০ রে কো০ ন্

I সা-দা | পক্ষা -পা I -া-দা | দা দা I দা -া | না না I
দূ ০ রে০ ০ ০ ০ ০ শু নি স্ব প্ নে তা

I সা -দা | দা গা I সা-রা | রা-জ্জা | -া -া | -া -া I
রি ০ যে ন বাঁ ০ শি ০ ০ ০ ০ ০

I -া -া | জ্জা রা | জ্জা খা I সা -া | -া-দা | (দা দা) I সা সনা I
০ ০ ম ন উ দা সী ০ ০ ০ শু নি তা রি০

I সা -সজ্জা | খা সা | গদা -া I পা মা | পা গা | -া দপা I
বা ০ র্ তা আ সে০ ০ ন ব ম ধু ০ মা০

I জ্জা -া | -া জ্জরা | জ্জা -মা I জ্জা খা | সা -া | (সা সনা) I সনা -সা I
সে ০ ০ প০ লা শ্ অ শো কে ০ তা রি০ কো০ ন্

[জ্ঞা]

I সা -দা | পক্ষা -পা | -া -া I -জ্ঞা -সা II সা -জ্ঞা | জ্ঞা জ্ঞরা I
দু ০ রে০ ০ ০ ০ ০ কৃ ষ্ ন চু০

I জ্ঞা -া | জ্ঞা -া | মা -পা I পদা মপা | জ্ঞরা -জ্ঞা | -া -া I
ড়া ০ তা র্ মা ০ লা০ লু০ টা০ ০ ০ য়

I মপা -ধণা | দপা মজ্ঞা | জ্ঞা -মা I -া -া | জ্ঞা মা | জ্ঞা ঋা I
চৈ০ ০০ এ০ শে০ ষে ০ ০ ০ ব নে র ধু

I (সা -া | -া -জ্ঞা) II সা -দা I -া -া II দা -া | না না I
লা ০ ০ য় লা ০ ০ য় কা ন্ না বি

I সী -া | সী -দা | দা -া I গা সর্গী | রী -জ্ঞা | -া -া I
ধু র্ তা র্ ভৈ ০ র বী০ সু ০ ০ ০

I -া -া | -া -া | জ্ঞা জ্ঞরা I জ্ঞা ঋা | সী -া | -া -া I
০ ০ ০ র্ প্র ভা০ তী তা রা ০ ০ য়

I গা -সী | সর্গী গর্গী | দপা -া I (-া -দা) II -া -া | পা পদা | দপা জ্ঞা I
অ শ্ রু০ ঘ০ না০ ০ ০ য় ০ য় চি র০ বি০ র

I মপা -দণা | -গজ্ঞা -া | জ্ঞা -মা I জ্ঞা ঋা | সা -া | সনা -সা I
হী০ ০০ ০০ ০ চি ০ নি ও কে ০ কো০ ন্

I সা -দা | পক্ষা -পা | -া -া I -জ্ঞা -সা III
দু ০ রে০ ০ ০ ০ ০ ০ ০

*গানটি এখানেই শেষ হয়েছে।

গোলাপ ফুলের কাঁটা আছে সে গোলাব শাখায়,
 এনেছি ছিঁড়ে তায় রাতুল পরাতে তোমার খোঁপায়।
 কি হ'বে জানিয়া গোলাব কাঁদিল কিনা;
 হৃদয় ছিঁড়েছি যাহার, বুঝিবে না গো সে বিনা।
 ভুল ভাঙায়ো না আর সাকি, ঢালো শারাব-পিয়লা।
 মতলব কহিব পিছে, নেশা ধরুক চোখে বালা ॥

জানি আমি জানে বুলবুল কেন দলিয়া চলি ফুল,
 ভালবাসি যারে যতই, তারে ততই হানি জ্বালা ॥

তিন্ত নহে এ শারাব বিফল মোর জীবনের চেয়ে,
 শোনায়ে না নীতি-কথা, শোনাও খুশির গজল গেয়ে;
 টুটিয়া আসিবে নেশা, ঢালো শারাব-পিয়লা ॥

এইচ.এম.ভি. এন ৭০৫৪ | শিল্পী : ধীরেন দাশ | গজল | রাগ : পিলু মিশ্র | তাল : কাহারবা

সাঁ	-া	-া	-দণা	-সাঁ	-া	-া	-নসাঁ	-া	-া	-ণ	-া	-া
আ	০	০	০০	০	০	০	০০	০	০	০	০	০
না	সাঁ	-া	না	সাঁ	-া	না	সাঁ	-া	ণা	ণা	ণা	
গো	লা	প্	ফু	লে	র্	কাঁ	টা	০	আ	ছে	সে	
ণা	ধণা	-ধণা	ধণধা	পা	-া	-া	সাঁ	সাঁ	সাঁ	-র্সাঁ		
গো	লা০	০ব্	শা০০	খা	য়	০	এ	নে	ছি	০০		
ধণা	-ণ	দা	-পদা	-মপদণা	দা	পা	-া	-া	-া			
ছিঁড়ে	০	তা	০০	০০০য়	রা	ভুল্	০	০	০			

পা দা পদা পা দা মা মা মা -া -া -া -গমা
প রা তে০ তো মা রি খৌ পা ০ ০ ০ ০০

-া -া -া -া দা দা দা -া পা দা -ণ -ণ -পমা
০ য় ০ ০ কি হ' বে ০ জা নি যা ০ ০০

দা দা -া -া -া -া পা দা পদা -পদণদা পা
গো লা ০ ০ ০ ব্ কাঁ দি ল০ ০০০০ কিনা

-া -দা -পমা গা গা -া -া -া -া গা মা গা গা
০ ০ ০০ হু দ ০ য় ০ ০ ছিঁড়ে ছি যা হা

-া -া -া গা গা গা গা মা -গমা -া -া
০ ০ র় বু ঝি বে না গো ০০ ০ ০

গমা সা -রা -সা -া গা -া গা মা গা মা গা মা
সেবি না ০ ০ ০ ভু ল্ ভা ঙা য়ো না আ ০

-া -া -া -া পধা পমা -া -া
০ ০ ০ র় সা০ কি ০ ০

I { পা দা -া পা | দা -া -া -মা I পা -া জা -া | মা -পা -দা -ণা } I
ঢা লো ০ শা রা ০ ০ ব্ পি ০ য়া ০ লা ০ ০ ০

I পা -দা -া মা | পা -া -া মা I জ্বরা-জ্বা সা -ধা | পমা -া মা -া I
ভু ল্ ০ ভা ঙা ০ ০ য়ো না ০ ০ আ র় সা ০ কি ০

শেষর :

গা -া গা -া গা মা গা -মা -া -া -া -া পদা মা -া -া
ম ত্ ল ব্ ক হি ব ০ ০ ০ ০ ০ ০ পি০ ছে ০ ০

I { পা দা -া পা | দা -া -া মা I পা -া জ্ঞা -া | মা -পা -দা -গা } I
 নে শা ০ ধ রু ০ ক্ চো খে ০ বা ০ লা ০ ০ ০

I পা -দা -া মা | পা -া -া মা I জ্ঞা-জ্ঞা সা -খা | মা -া মা -া I
 ভূ ল্ ০ ভা ঙা ০ ০ য়ো না ০ ০ আ র্ সা ০ কি ০

শেয়র :

মা পা মণা গা -া গা সী গর্সী গা -সী -া -া
 জা নি আ ০ মি ০ জা নে বুল্ বুল্ ০ ০

-ণ -া গা গা -া -া গা সী গর্সী -া -গা গর্সী
 ০ ০ কে ন ০ ০ দ লি য়া ০ ০ চ ০ ০

সী গা -দা -া -া পদা -পমা -জ্ঞমা -পা -া -া,
 নি ফু ০ ০ ল্ আ ০ ০ ০ ০ ০ ০

মপা -মজ্ঞা -খজ্ঞা -মা -া -া, গা -সা -জ্ঞা -খা -া -া
 আ ০ ০ ০ ০ ০ ০ আ ০ ০ ০ ০ ০ ০

-জ্ঞজ্ঞা -া জ্ঞমা -া -া -া
 ০ ০ ০ ০ ০ ০

সী সী সী সী -া খা গখা -গা -া দা পা -া -া
 ভা ল বা সি ০ যা রে ০ ০ ০ য ত ই ০

পা দা পা দা -া -া
 তা রে ত ত ই ০

মা । পা -া জ্ঞা -া । মা -পা -দা -ণা । { পা দা -া পা । দা -া -া মা ।
 হা নি ০ জ্ঞা ০ লা ০ ০ ০ তা রে ০ ত ত ০ ই হা

। পা -া জ্ঞা -া । মা -পা -দা -ণা } । পা -দা -া মা । পা -া -া মা ।
 নি ০ জ্ঞা ০ লা ০ ০ ০ ভূ ল্ ০ ভা ঙা ০ ০ য়ো

। উরা -জ্ঞা সা -ঝা । সঝা -জ্ঞপা মা -া ।
 না ০ ০ আ র্ সা ০ ০ ০ কি ০

শেষর :

মা পা গা গা -া -া বর্সা সর্সা গা -র্সা -া -া
 তিক্ তো ন হে ০ ০ এ০ শা রা ০ ০ ০

-বপা -পণা -ণা -র্সা -া -া গা সর্সা -া গা -র্সা
 ০০ ০০ ০ ০ ০ ০ ব্ বি ফ ল্ মো ০

-া -া -া পা গা পণা -সর্সা -ণাঃ সর্সা দা -পা -া
 ০ র্ ০ জী ব নে০ ০০ ০ ০ ০ চে য়ে ০ ০

র্সা সর্সা সর্সা সর্গা ধা গা দা পা -া -া পা পা
 শো না য়ো না০ নী তি ক থা ০ ০ শো নাও

পা পদা -ণা -া পা পদা -া পা মা -া -া
 খু শি০ র্ ০ গ জল্ ০ গে য়ে ০ ০

গা গা গা গা গা গমা গা মা -া -া -গমা -গঝা
 টু টি য়া আ সি বে০ নে শা ০ ০ ০০ ০০

-সখা -গমা -া -া -া
০০ ০০ ০ ০ ০

I{ পা দা -া পা | দা -া -া -মা I পা -া জ্ঞা -া | মা -পা -দা -ণা }I
চ লো ০ শা রা ০ ০ ব্ পি ০ যা ০ লা ০ ০ ০

I পা -দা -া মা | মপা -া -া যা I জ্ঞরা -জ্ঞা সা -খা | সখা -জ্ঞপা মা -া IIII
ভু ল্ ০ ভা ঙা ০ ০ ০ য়ো না ০ ০ আ র্ সা ০ ০০ কি ০

* গানটি এখানেই শেষ হয়েছে।

ঝুমকো লতার চিকন পাতায়
 হেরেছি তোমার লাবণি প্রিয়া ।
 মছয়া ফুলের মদির গন্ধে
 তোমারই মুখ-মদের অমিয়া ॥

শুকতারায় তব নয়নের মায়া,
 তমাল বনে তারি স্নিগ্ধ-ঘন-ছায়া ।
 তাল-পিয়ালে হেরি দীঘল তনু তব,
 ইহুদী দুল দুশে শশী-লেখায় নব ।
 ডালিম-দানাতে তব গালের লালী,
 তোমারি সুরে গাহে পিয়া পাপিয়া ॥

টুইন এফ.টি. ৩০০২ | শিল্পী : মাস্টার কমল | গজল | রাগ : মালবশ্রী মিশ্র | তাল : কাহারুবা

সাঁ -া -া -া সগা -া -া গপা -া -া -া -া পক্ষা -ক্ষা -গা -া
 আ ০ ০ ০ ০০ ০ ০ ০ ০ ০ ০ ০ ০ আ ০ ০ ০ ০

গা -ক্ষা -গা -সা -া -া -া
 আ ০ ০ ০ ০ ০ ০

[সা]

II { -া গা -া গরা | রমা -গরা সনা -ধনা | -া সা গাঃ সঃ | গা -ক্ষা গক্ষা -ধপা |
 ০ ঝু ম্ কো ০ ল ০ ০০ তা ০ ০র্ ০ চি ক ন পা ০ তা ০ ০০

[-ধনা-ধনাপক্ষা -গা]

০০ ০০ মা ০ র্

I -ক্ষপা পা পা পা | ক্ষপা -ক্ষপা ক্ষাঃ -পঃ | -ক্ষগা গক্ষা ক্ষপা গা | গক্ষা -গক্ষা গমা -গমা } I
 ০য়্ হে রে ছি তো ০ ০ মা ০ ০র্ লা ০ ব ০ নি প্রি ০ ০০ যা ০ ০০

[সরাগমগা সা ধা ঙ্গা -া] [গা -া সা]
 I { -া গা গা গা^ম | রগা -পমা গা -া I -া গা রগা -মা | গা রা -গা রা } I
 ০ ম ছ য়া ফু ০ ০ লে ০ ০ ম দি ০ ০ র গ ন্ ধে

[রসা]

I { -া সা সা রা | সা -নসা গা -পধা I রা জ্ঞা -রা সা | রমা -গমা রজ্ঞা -রজ্ঞা } I
 ০ তো মা রি মু ০০ খ ০০ ম দে র্ অ মি ০০ য়া ০০

I -রসা সা সা রা | সা -নসা গা পধা I পধা ধা -সা সা | নসা -রা সা -া I
 ০০ তো মা রি মু ০০ খ ০০ ম দে র্ অ মি ০ ০ য়া ০

I -া গা গা সা | গা -ক্ষা গক্ষা -পা I -া ক্ষা ক্ষপক্ষা গা | গক্ষা -গক্ষা -গমা -গমা II
 ০ হে রে ছি তো ০ মা ০ ০ র্ লা ব ০০ নি প্রি ০ ০০ য়া ০০

II { -া সা -া সা | গা -া গা রগা I -া পা পা পা | পা -া পা পা I
 ০ শু ক্ তা রা য় ত ব ০ ০ ন য় নে র ০ মা য়া

I -া পা পক্ষা পা | ক্ষা ক্ষধপা ক্ষগা গা I -া না -া নধা | ধনা নধা ধপা পা I
 ০ ত মা ০ ল ব নে ০০ তা ০ রি ০ ল্লি গ্ ধ ০ ঘ ০ ন ০ ছা ০ য়া

I (-া -া -ক্ষা গা -া | -পা -া -ক্ষা -গা I গা -া -া -া | -রা -সা -া -া I
 ০ ০ ০০ ০ ০ ০ ০ ০ আ ০ ০ ০ ০ ০ ০ ০ ০

I সা -গা -া -া | -ক্ষা -া -া -া I -গা -া -া -া | -পা -া -া -া) II
 আ ০ ০ ০ ০ ০ ০ ০ ০ ০ ০ ০ ০ ০ ০ ০ ০

I -া {সাঁ-ধসাঁ সা | সা সা সা সা I -া না না নসাঁ | ধনা নসাঁঃ -নঃ ধপা I
 ০ তা ০ ল্ পি য়া লে হে রি ০ দী ঘ ল ০ ত ০ নু ০ ০ ত ০

I পা} পা পা পা | ক্ষপা -ধা পক্ষা পা I -া পধা পা গা | গা -রা সা সা I
ব ই ছ দী দু০ ল্ দু০ লে ০ শ০ শী লে খা য় ন ব

I -া গা গা -া | রগা -মা গা গা I -া মা মা মা | রগা -রা সন্না সা I
০ ডা লি ম্ দা০ ০ না তে ০ ত ব গা লে০ র্ লা০ লী

I -া মগা রা -ন্না | গা -া গা গা I -া রগা -মা গা | গা রগা -রা সন্না I
০ ডা০ লি ম্ দা ০ না তে ০ ত০ ০ ব গা লে০ র্ লা০

I সা সা সা রা | সন্না সা গ্া ধা I রা রা -া সা | রমা -গমা -রজ্জা -রজ্জা I
লী তো মা রি সু০ রে গা হে পি যা ০ পা পি০ ০০ যা০ ০০

I -রসা সা সা রা | সন্না সা গ্া ধা I ধা ধা -সা সা | ন্সা -রা সন্না সা I
০০ তো মা রি সু০ রে গা গে পি যা ০ পা পি০ ০ যা০ ০

I -া গা গা সা | গা -ক্ষা গক্ষা -পধা I -পা গক্ষা ক্ষপা গা | গক্ষা -গক্ষা গমা -গমা I I I
০ হে রে ছি তো ০ মা০ ০০ র্ লা০ ব০ দি ত্রি০ ০০ যা০ ০০

তুমি নন্দন-পথ ভোলা
তুমি মন্দাকিনী-ধারা উতরোলা ॥

তোমার প্রাণের পরশ লেগে
কুঁড়ির বুকে মধু উঠল জেগে,
দোলন-চাঁপায় লাগে দোলা ॥

তোমারে হেরিয়া পুলকে ওঠে ডাকি'
বকুল বনের ঘুমহারা পাখি,
ধরার চাঁদ তুমি চির-উতলা ॥

টুইন এফ.টি. ৩০০২ | শিল্পী : মাস্টার কমল | গজল | রাগ : পিনু-খাম্বাজ | তাল : কাহারবা

সা -া সরা -সরা -পা -া -া -া পা -া -মধা -পা -াঃ -ধঃ
আ ০ আ০ ০০ ০ ০ ০ ০ আ ০ ০০ ০ ০ ০

-মা -জ্ঞা -া -রা -া -া -সনা -সা -া -া
০ ০ ০ ০ ০ ০ ০০ ০ ০ ০

॥

রা রজ্ঞা ॥ {সরা রা -মামপা | জ্ঞরা-সাণ্ধা ণা | সা -া সা -া | -া -া (রারজ্ঞা) } ॥ ণা সা ॥
তু মি০ ০০ ন ন্ দ০ ন০ ০ প০ থ ভো ০ লা ০ ০ ০ তু মি০ তু মি

॥ -া পা -া পা | পা পা পা পা ॥ -া -পমা ধা পক্ষপা | মগা মা জ্ঞা রজ্ঞা ॥
০ ম ন্ দা কি নী ধা রা ০ ০০ উ ত০০ রো০ লা তু মি০

॥ সরা পা -া পা | পা পা পা পমা ॥ ধধা -ধপামপা -পমা | জ্ঞমা -জ্ঞমাজ্ঞরা রজ্ঞা ॥
০০ ম ন্ দা কি নী ধা রা০ উ০ ০০ ত০ ০০ রো০ লা০ তু০ মি০

I -সরা রা -া মা | জরা -সা গ্ধা গা I সা -া সরা -জা | -রজা -মা জমা মপা I
০০ ন ন্ দ ন ০ প ০ থ ভো ০ লা ০ ০০ ০ তু ০ মি ০

I -মজা জা -পা পা | জা -া রা জা I সা -া সা -া | -া -া -নসা -া I
০০ ন ন্ দ ন ০ প ০ থ ভো ০ লা ০ ০ ০ ০০ ০

I { -া পা পা -া | পা ধপা -মগা -মা I -া পা পা -গমা | ধপা পা -া -মগা I
০ তো মা র্ প্রা গে ০ ০ ০ র্ ০ প র ০ শ্ লে ০ ০ গে ০ ০ ০

I -া গা গা -া | গা মা গা মা I -া মা -ধা পধপা | মজা -া রা -সা } I
০ কুঁ ড়ি র্ বু কে ম ধু ০ উ ঠ্ ল ০ ০ জে ০ ০ গে ০

I -া গা গা গা | রগা -মা মা -া I -া -রমা -মধা পা | মজা -া রা -সা I
০ দো ল ন চাঁ ০ ০ পা ০ য় লা ০ ০ ০ গে দো ০ ০ লা ০

I -া গা গা গা | গা -া মগা -রসা I -রা মা -া মা | মা -রা রমা -পধা I
০ দো ল ন চাঁ ০ পা ০ ০ ০ য় লা ০ গে দো ০ লা ০ ০

I -মপা মা -ধা পধপা | জা -রসা গ্ধা গা I সা -া সা -া | -া -া রা রজা II
০০ ন ন্ দ ০ ০ ন ০ ০ প ০ থ ভো ০ লা ০ ০ ০ "তু মি"

শেষর :

{ মা মা পা না না না -া -া না না না -ধা না সা না -সা নসা
তো মা রে হে রি যা ০ ০ পুল কে ০ ও ঠে ডা ০ কি ০

-া -া -ধনা -সা -া -া -নসা -া -া পা পনা -সরা সরা -গা গা -ধা -পা
০ ০ ০০ ০ ০ ০ ০০ ০ ০ ব কু ০ ০ ল ০ ০ ব ০ ০

ধা মা -া ম -া গা -মা গমা -গমা -রা -জ্জা -রজ্জা রা -সা সা -া -া
নে র ০ যু ম্ হা ০ রা০ ০০ ০ ০ ০০ পা ০ খি ০ ০

(সা -রা -মা -পা -না -া -া ধনা -ধনা -ধনসা -া -সা -া পনা -সর্সা
আ ০ ০ ০ ০ ০ ০ আ০ ০০ ০০০ ০ ০ ০ আ০ ০০

-গা -পা -ধা -মপা -সপাঃ -ধঃ -মা -গা -রা -গরা -মা -গা -রগা -রসা -নসা -া -া -া)}
০ ০ ০ ০০ ০০ ০ ০ ০ ০ ০০ ০ ০ ০০ ০০ ০০ ০ ০ ০

I -া সা সা ধ্ণা | সাঃ -রঃ গা মা I -া মা মা মা | রা -মা জ্জা -রা I
০ ধ রা র০ চাঁ দ্ তু মি ০ চি র উ ত ০ লা ০

I -সা সা সা ধ্ণা | সাঃ -রঃ গা মা I -া পা পধা পধা | মপা-মপা রমা -জ্জা I
০ ধ রা র০ চাঁ দ্ তু মি ০ চি র০ উ০ ত০ ০০ লা০ ০০

I -সা সা সা ধ্ণা | সাঃ -রঃ গা মা I পধা-ধপা পধা পধা | মপা-পমা রমা -জ্জা I
০ ধ রা র০ চাঁ দ্ তু মি চি০ ০০ র০ উ০ ত০ ০০ লা০ ০০

I -সা সা সা ধ্ণা | সাঃ -রঃ গা মা I -া পা পধা পধা | মপা-মপা রমা -জ্জা I
০ ধ রা র০ চাঁ দ্ তু মি ০ চি র০ উ০ ত০ ০০ লা০ ০০

I -সা সরা -রমা মপা | জ্জা -রসা-ধ্ণা ণা I সা -া সা -া | -া -া রা রজ্জা II II
০ ন০ ০ন্ দ০ ন ০০ প০ থ ভো ০ লা ০ ০ ০ "তু মি০"

তৃষিত আকাশ কাঁপে রে ।
প্রখর রবির তাপে রে, কাঁপে রে ॥

চাহিয়া তৃষ্ণার বারি
চাতক ওঠে ফুকারি,
করণ-শান্ত বিলাপে রে, কাঁপে রে ॥

রুদ্র যোগী ও-কে দূর বিমানে,
নিমগ্ন রহিয়াছে যেন ধ্যানে ।

শকুন্তলা সম ভয়ে
কাঁপে ধরা রয়েছে,
অগ্নি-ঋষির অভিলাষে রে, কাঁপে রে ॥

এইচ.এম.ভি. এন ৭৪৮০ | শিল্পী : পারুল সেন | সুর : নজরুল | ঋতু-সংগীত (গ্রীষ্ম)
রাগ : বৃন্দাবনী-সারণ | তাল : কাহারুবা

॥

III { মা - না রা রা | সা - না সা -রা I না -সা রা -সা | রপা - না - না - না } I
তৃ ০ ষি ত আ ০ কা শ কাঁ ০ পে ০ রে ০ ০ ০

I { মা -পা পা পা | গগা - না পা পা I পা -গা গা -পা | পা - না - না - না I
প্র ০ খ র র ০ ০ বি র তা ০ পে ০ রে ০ ০ ০

I পা -রা -র্সা -গা | পা -মা রা -সা II
কাঁ ০ ০ ০ পে ০ রে ০

III { মা - না পা পা | গা -পা না না I না -র্সা -র্সা -না | -না -না -না -না I
চা ০ হি যা তৃ ষ্ণ না র বা ০ রি ০ ০ ০ ০ ০

I না -সী রী রী | রী -া সী সী I সী -পা পা -া | -া -া -া -া }I
 চা ০ ত ক ও ০ ঠে ফু কা ০ রি ০ ০ ০ ০ ০

[-া -া]

I{ গা গা গা -া | ধনা -সনা গা গা I ধা -পা পধা -গধা | পা -া পা -না I
 ক রু গ ০ শা ০ ০ ন্ ত বি লা ০ পে ০ ০ ০ রে ০ ০ ০

I সা -রা -মা -পা | পা -গা -ধা -গা I গা -পা -া -া | -া -া -া -া II
 কাঁ ০ ০ ০ পে ০ ০ ০ রে ০ ০ ০ ০ ০ ০ ০

II{ সী -রী -া রী | সী -া সী সী I না -পা না না | না -সী -া -া I
 ক ০ দ্র যো গী ০ ও কে দু ০ র্ বি মা নে ০ ০ ০

I গা গা -া গা | গা গা গা গপা I পা পা মরা -মপা | পা -া -া -া }I
 নি ম গ্ ন র হি যা ছে ০ যে ন ধ্যা ০ ০ ০ নে ০ ০ ০

I{ মা পা -া পা | পা -না না না I ধনা -নসী সী -া | -া -া -া -া I
 শ কু ন্ ত লা ০ স ম ভ ০ ০ ০ য়ে ০ ০ ০ ০ ০

I না -সী রী রী | রী -সী সী সী I সী -পা পা -া | -া -া -া -া I
 কাঁ ০ পে ধ ০ রা ০ র য়ে র ০ য়ে ০ ০ ০ ০ ০

I{ পা -রী রী রী | সী -া সী সী I না -পা না না | সী -া -া -া }I
 অ গ্ নি ঞ ০ ষি র্ অ ভি শা ০ পে ০ ০ ০ রে ০ ০ ০

I পা -রী -সী -গা | পা -মা রা -সা II II
 কাঁ ০ ০ ০ পে ০ রে ০

তোমার হাতের সোনার রাখি আমার হাতে পরালে ।
আমার বিফল বনের কুসুম তোমার পায়ে ঝরালে ॥

খুঁজেছি তোমায় তারার চোখে
কত সে-গ্রহে কত সে-লোকে,
আজ কি তৃষিত মরুর আকাশ
বাদল মেঘে ঝরালে ॥

দূর অভিমানের স্মৃতি কাঁদায় কেন আজি গো!
মিলন-বাঁশি সহসা ওঠে ভৈরবীতে বাজি গো!

হেনেছে হেলা, দিয়েছে ব্যথা
মনে পড়ে আজ কেন সে-কথা,
মরণ-বেলায় কেন এ গলায়
মালার মতন জড়ালে ॥

টুইন এফ টি ৪০১৫ | শিল্পী : নিতাই ঘটক | আধুনিক | রাগ : ভৈরবী | তাল : কাহারুবা

[সা]

II { -া মপা পা -দা | পমা -^{পা} জ্ঞা -সা I -া জ্ঞা জ্ঞা -জ্ঞা | রজ্ঞা-মপাজ্ঞমা-পদা I
০ তো০ মা র্ হা০ ০ তে র্ ০ সো না র্ রা০ ০০ খি০ ০০

॥

I -পমা জ্ঞা ঋা -সা | সা -া সা -^{জ্ঞা} I -^{মা} জ্ঞা -^{ঝা} ঋসা | সগ্ণা -সা -া -া } I
০০ আ মা র্ হা ০ তে ০ ০ প ০ রা০ লে০ ০ ০ ০

I { -া সগ্ণা সা -গ্ণা | প্ণা -দা সা -া I -া সা^স সরা গ্ণা | সা -রা রা -মা I
০ আ০ মা র্ বি ০ ফ ল্ ০ ব নে০ র্ কু ০ সু ম্

I -া জ্ঞা জ্ঞা -পা | মজ্ঞা -মা জ্ঞা -সা I -া সখা -সজ্ঞা ঋ | সণা -সা -া -া } II
 ০ তো মা র্ পা ০ ০ য়ে ০ ০ ঋ ০ ০ রা লে ০ ০ ০

[পা দা ণসা ণসা -ঊর্ধ্বা
 I{ -া পা দা মা | পা -দা সা -া I -া সা ঋ গা | সা -া সা -া I
 ০ খুঁ জে ছি তো ০ মা য় ০ তা রা র চো ০ খে ০

I -া গা গা ধা | পা -ধা ধা -পা I -মা মা পা পা | মপা -দা পা -া } II
 ০ ক ত সে গ্র ০ হে ০ ০ ক ত সে লো ০ ০ কে ০

I{ -া সা ঋ গা | সা ঋ মা -া I -া মপা মপাঃ মঃ | রা -মপমা জ্ঞা -া I
 ০ আ জ কি তৃ ষি ত ০ ০ ম ০ র ০ র আ ০ ০ ০ কা শ্

I -া জ্ঞা জ্ঞা রা | সরা -জ্ঞরা সণা -া I -া সখা -সজ্ঞা ঋ | সণা -সা -া -া } II
 ০ বা দ ল মে ০ ০ ০ ০ ০ ০ ০ ০ ০ ০ ০ ০ ০ ০ ০

II -া সা -া -া | গা -সা ণ্দা -া I -া দণা গা -সা | -া -া সা সা I
 ০ দূ ০ র্ অ ০ ভি ০ ০ ০ মা ০ নে ০ ০ র্ স্মৃ তি

I -া সরা সজ্ঞা -া | জ্ঞা জ্ঞা -া -রসা I -া সা -রা সা | সরা -জ্ঞা -া -রসা I
 ০ কাঁ ০ দা ০ য় কে ন ০ ০ ০ ০ আ ০ জি গো ০ ০ ০ ০

I -া সা ঋ সা | সা -ঋ মা -া I -া মা পা মা | জ্ঞমা -া ঋ -সা I
 ০ মি ল ন বাঁ ০ শি ০ ০ স হ সা ০ ০ ঠে ০

I -া পা -া দা | পমা -পা জ্ঞা -সা I -া জ্ঞা -া মা | জ্ঞমা -পদা -মপা -া I
 ০ ভৈ ০ র বী ০ ০ তে ০ ০ বা ০ জি গো ০ ০ ০ ০ ০

I { -া শ্ৰী মা মা | মণা -দা দা -ণা I -া গা সী সী | গী -া সী -া I
○ হে নে ছে হে○ ○ লা○ ○ ○ দি য়ে ছে○ ব্য○ ○ থা ○

I -া জী জী জী | সী -া জী-সী I -া পা গা সী | গী -সী সা -া } I
○ ম নে প ড়ে○ ○ আ○ ○ জ ○ কে ন সে ক○ ○○ থা ○

I { -া সী সী সী | গা -সী দা -পা I -া সা সা স্বা | সা -স্বা স্বা-জমা I
○ ম র গ বে ○ লা য় ○ কে ন এ গ ○ লা○ ○ য়

I -া জী জী -পা | মজী -মা স্বা -সা I -া স্বা-শ্ৰী স্বা | সী -সা -া -া } II II
○ মা লা র় ম○ ○ ত ন্ ○ জ○ ○ ড়া লে○ ○ ○ ○

পথে পথে কে বাঁজিয়ে চলে বাঁশি (ওকে)
হ'ল বিশ্ব-রাধা ঐ সুরে উদাসী (গো) ॥

শুনে ঐ রাখালের বেণু
আসে ছুটে আলোক-ধেনু,
ঐ নীল গগনে রাঙা মেঘে ওড়ে গো-খুর রেণু,
ওসে শ্যাম-পিয়ারী গোপ-বিয়ারী গ্রহ তারার রাশি (গো) ॥

সেই বাঁশির অন্বেষণে
যত বন-বঁধু ধায় বনে,
তাদের প্রেম যমুনায় বান ডেকে যায় কুল খোয়ায় গোপনে।
তারা রাস দেউলে রসের বাউল আনন্দ-ব্রজবাসী (গো) ॥

এইচ.এম.ডি. এন ৭০০৬ | শিল্পী : আশ্বর্ষময়ী | সুর : নজরুল | বাউল সুরে ভজন |
তাল : কাহারুবা (দ্রুত লয়)

সা সা II { সা -রা রা -পা | মা -গরা -সা সা I সা -জ্ঞা রা -সা | গা -ধা পা ধা I
প থে প ০ থে ০ কে ০০ ০ বা জি ০ য়ে ০ চ ০ লে ০

I গা -সা সা -না | -না -না (সা সা) } I মা মা I { মা -পা -না পা | পা -ধা মা -না I
বাঁ ০ শি ০ ০ ০ প থে হ' ল বি ০ ০ শ্ব রা ০ ধা ০

I পা গা -না গা | ধা -পা পা -ধা I (মা -পা পা -ধা | মা -না -না -না) } I
ও ই ০ সু রে ০ উ ০ দা ০ সী ০ গো ০ ০ ০

I মপা -ধপা মা -না | -গরা -সা -না সা I { সা জ্ঞা রা -সা | গা -ধা -পা -ধা I
দা ০ ০০ সী ০ ০০ ০ ০ কে বা জি য়ে ০ চ ০ লে ০

I গা-সা সা-না । -না-না (সা সা) }I সা সা II
বাঁ ০ শি ০ ০ ০ ও কে “প থে”

মা মা II { রা-মরা-মা মা । মা-পা পা-গা I ধা-পা পা-না । -না-না পা ধা I
ও নে ও ই ০ ০ রা খা ০ লে র্ বে ০ গু ০ ০ ০ আ সে

I ধা-সাঁ সাঁ-গা । গা-ধা ধা-গা I পধা-না পা-না । মা-না (মা মা) }I মা মা I
ছু ০ টে ০ আ ০ লোক্ ধে ০ নু ০ ০ ০ ও নে ও ই

I { মা-পা-না পা । পা-গা পা মা I পা-না পা-দা । পা-মা মা-না I
নী ০ ল্ গ গ ০ নে ০ রা ০ ঙা ০ মে ০ যে ০

I পা-গা গা-না । ধা-না পা-ধা I মপা-না মা-না । -না-না (মা-না) }I মা পা I
ও ০ ড়ে ০ গো ০ খু র্ রে ০ গু ০ ০ ০ ও ই ও যে

I { পা-সাঁ-না সাঁ । সাঁ-না সাঁ-রা I সাঁ-গা-না গা । ধা-না পা-মা I
শ্যা ০ ম্ পি যা ০ রী ০ গো ০ প্ বি যা ০ রি ০

I পা-গা গা-না । ধা-পা পা-ধা I (মা-পা পা-ধা । মা-না মা পা) }I
ত্র ০ হ ০ তা ০ রা র্ রা ০ শি ০ গো ০ ও যে

I মপা-ধা পমা-না । -গরা-সা-না সা I { সা জ্ঞা রা-জ্ঞা । গা-ধা পা-ধা I
রা ০ ০ শি ০ ০ ০ ০ ০ কে বা জি য়ে ০ চ ০ লে ০

I গা-সা সা-না । -না-না (সা সা) }I সা সা II
বাঁ ০ শি ০ ০ ০ ও কে “প থে”

মা মা II { রা মা রা -মা | পা -া পধা -ণা I ধা -পা পা -া | -া -া পা ধা I
সে ই বাঁ ০ শি র্ অ ন্ নে ০ ০ ষ ০ নে ০ ০ ০ য ত

I ধর্সা -া -া সর্সা | গা -া ধা -ণা I পধা -া পা -া | -া -া (মা -া) } I রা মা I
ব ০ ০ ন্ ব ধূ ০ ধা য় ব ০ ০ নে ০ ০ ০ সে ই তা দে র্

I { মা -পা -া পা | পা -দা পা -দা I মা -পা -া দা | মপা -া মা -া I
শ্রে ০ ম্ য মু ০ না য় বা ০ ন্ ডে কে ০ ০ যা য়

I পা গা -া গা | ধা -পা পা -ধা I মপা -মা মা -া | -া -া (রা মা) } I মা পা I
কু ০ ল্ খো য়া য় গো ০ প ০ ০ নে ০ ০ ০ তা দে র্ তা রা

I { সর্সা -া -া সর্সা | সর্সা -া সর্সা -র্সা I গর্সা -ণা গা -ধা | ধা -পা পা -মা I
রা ০ স্ দে উ ০ লে ০ র ০ ০ সে র্ বা ০ উ ল্

I পা -গা গা -ধা | ধা -পা পা ধা I মা -পা পা -ধা | মা -া মা পা } I
আ ০ ন্ ন্ দ ০ ব্র জ বা ০ সী ০ গো ০ তা রা

I পা -গা গা -ধা | ধা -পা পা ধা I মপা -ধা পমা -া | -গরা -সা -া সা I
আ ০ ন্ ন্ দ ০ ব্র জ বা ০ ০ সী ০ ০ ০ ০ ০ কে

I { সা জ্জা রা -জ্জা | গা -ধা পা -ধা I গা -সা সা -া | -া -া (সা সা) } I সা সা II II
বা জি য়ে ০ চ ০ লে ০ বাঁ ০ শি ০ ০ ০ ও কে "পথে"

ফুরাবে না এই মালা গাঁথা মোর
ফুরাবে না এই ফুল
এই হাসি ঐ চাঁপার সুরভি ভুল নহে,
ভুল নহে, নহে ভুল ॥

জানি জানি মোর জীবনের সঞ্চয়,
রসঘন-মাধুরীতে হ'বে মধুময়
তবে কেন আমার বকুল-কুঞ্জে
বাঁশরি হইল আকুল ॥

কৃষ্ণা তিথিতে নাই যদি হাসে চাঁদ,
ফুরাবে না মোর পূর্ণ রসের সাধ
যমুনার ঢেউ থাকুক আমার (আমি)
নাই দেখিলাম কুল ॥

হিন্দুস্থান এইচ ১০৪৭ জি | শিল্পী : অঞ্জলি রায় | আধুনিক |
দিকশূল চলচ্চিত্রে সরমার গান | তাল : কাহারুবা

[গা]

II { -া পগা পা ধা | নরর্সা -া -া -র্সর্সা I না নর্সনা ধা *পা | পগা -া -া -া I
০ ফু০ রা বে না০০ ০ ০ ০০ ০ ফু০০ রা বে না০ ০ ০ ০

I -র্সপা পা পা ধবা | *পা -ধপা মগা -রা I -া গপা পধা ধর্সা | গা -া গধা -পধা I
০০ ফু রা বে০ না ০০ এ০ ই ০ মা০ লা০ গাঁ০ থা ০ মো০ ০০

॥

I -পা না নর্না -র্সা | না -ধপা পনা -ধনা I নধা -পধা -পা -া | া া া া } I
র্ ফু রা০ বে না ০০ এ০ ০ই ফু০ ০০ ০ ল্

I -। পা -রা সা । সা -রা র্গা -র্সা I -। সরা র্গা র্গা । র্গা সা সা -। I
 ০ এ ই হা সি ০ ও ০ই ০ চাঁ ০ পা ০ র ০ সু ০ ০ র ভি ০

I -। -। -। -। । -। -। -। -। I -। পা গা গা । ঙা ঙ -ধা -ধা I
 ০ ০ ০ ০ ০ ০ ০ ০ ০ ০ ০ ভু ল্ ন হে ০ ০০ ০০

I -মপা পধা -নসা সা । না -ধপা পনা ধনা I নধা -পধা -পা -। -। -। -। -। II
 ০০ ডু ০ ল্ ন হে ০০ ন ০ হে ডু ০০ ০ ল্ ০ ০ ০ ০

II -। পা সধা ধা । ধা -রা -। -সা I । । । । । । । । I
 ০ জা নি ০ জা নি ০ ০ ০

I -। সধা সা রা । সরা -র্গমা মা -। I গা র্গা পর্মা মা । মর্গা -র্গা গা -রা I
 ০ জা ০ নি জা নি ০ ০ মো র্ জী ব ০ নে ০ র ০ স ০ ০ন্ চ য়

I র্গা র্গা -সা সরা । সরা -ধা ধা সা I ধসা র্গা মর্গা র্গা । -র্গা -। -। -। I
 র ০ স ০ ০ ঘ ০ ন ০ ০ মা ধু রী ০ ০ তে ০ ০ ০০ ০ ০ ০ ০

I ধসা মর্গা গধা ধপা । পধা -গ মগা -মা I মা -ধা -। -। । -ধনা -গ -সা -র্গা I
 হ ০ বে ০ ০ ম ০ ধু ০ ম ০ য় হ ০ ০ বে ০ ০ ০ ০০ ০ ০ ০ ০০০

I সধা ধসা মর্গা ধপা । পধা -গপা পা ধা I ধা -সা না -। । । । । । I
 হ ০ বে ০ ম ০ ০ ধু ০ ম ০ ০ য় ত বে কে ০ ন ০

I রা রা ঙা -। -। । -। -সা -। -। I রা রা ঙা -সর্সা । রা র্গা মা -। I
 আ মা র ০ ০ ০ ০ ০ আ মা র ০০০ ব কু ০ ল ০

I গা -র্গমা র্গা রা । -র্গা ঙা সা -। I সরা -সনা না সা । নসা -র্গা -সা -রা I
 কু ০ ০ ০ জে ০ বাঁ ০০ শ রি ০ হ ০ ০ই ল আ কু ০ ০০ ০ ল্

I -া -া -া -া | া া া া I সঁরা -সঁনা নঁসা -না | -ধা পধা -পমা -গা II
 ০ ০ ০ ০ না০ ০০ না০ ০ ০ না০ ০০ ০

[দগা -দপা পা]

II { পা -পদা দা দা | দা -া দা -গা I দা -গা ণ্ণা ণ্ণা | গদা -া পা -দা I
 কৃ ষ্ণ গা তি থি ০ তে ০ না ই য দি হা০ ০ সে ০

I ক্ষা -পা -া -া | -া -া -া -া } I ঞ্জা ঞ্জা ক্ষা ক্ষা | -পা -া -া -া I
 চাঁ ০ ০ দ্ ০ ০ ০ ০ ফু রা বে না ০ ০ ০ ০

I -া না নঁসা সঁা | সঁা -া সঁরা -সঁনা I সঁা গাঁ গাঁ মঁগাঁ | রঁগাঁ -রঁসা সঁা রঁসা I
 ০ ফু রা০ বে না ০ মো০ ০র্ পূ র্ ণ ০০ র০ ০০ সে র০

I না -সঁা -ণ্ণা -ণ্ণা | -নঁসা -না -দা -পা I দ দা দা দা | দা -া দগা -দপা I
 সা ০ ০ ০ ০০ ০ ০ ধ্ ০ কৃষ্ণ গা তি থি ০ তে০ ০০

I -া পধা গা ণ্ণা | গদা -া পা -দা I ক্ষা -পা -া -া | -া -া -া -া I
 ০ নাই য দি হা০ ০ সে ০ চাঁ ০ ০ ০ ০ ০ ০ দ্ ০

I সঁা সঁর্জা জঁর্ জঁর্ | জঁর্ -া জঁর্ -া I জঁর্রা রা -মা জঁর্মঁর্জা | রা -া -া -জঁর্ I
 য মু০ না র ঢে ০ উ ০ থা০ কু ক্ আ০০ মা ০ ০ র্

I সঁা -জঁর্ রা সঁা | না -া -া -া I -া -া -া -া | -া -া পা পা I
 না ই দে থি লা ০ ম্ ০ ০ ০ ০ ০ ০ ০ আ মি

I ধা -সঁা সঁা সঁা | সঁা -া -রা -জঁর্ I জঁর্রা -সঁরা -া -া | -া -সঁা -া -া I
 না ই দে থি লা ০ ০ ম্ কু০ ০০ ০ ০ ০ ল্ ০ ০

I সঁরা -সঁনা নঁসা -নধা | ধনা -ধপা পধা -পমা II [] II
 না০ ০০ না০ ০০ না০ ০০ না০ ০০

বনমালার ফুল জোগালি
 বৃথাই বন-লতা
 বনেরি ডালায় কুসুম শুকায়,
 বনমালি কোথা ॥

(ওরে)
 শুকনো পাতার শুনে নুপুর
 চমকে ওঠে বনে ময়ূর,
 রাস নাই আজ নিরাশ ব্রজে
 গভীর নীরবতা ॥

যমুন-জল উজান বেয়ে
 কদম-তলে আসি'
 ভাটিতে যায় ফিরে,
 নাহি শুনে শ্যামের বাঁশি ।

তমাল-ডালে বুলনা আর
 গোপিনীরা বাঁধেনি এবার,
 শ্রাবণ এসে কেঁদে শুধায়
 ঘনশ্যামের কথা ॥

টুইন এফ টি ১২৮৪২ | শিল্পী : কুমারী গীতা বসু | সুর : নজরুল | ভজন | তাল : দাদরা

II { পাধ পা -সাঁ | নখা ধপা -গপা I ধা -া গধা | পক্ষা -পা -া I
 ব ন ০ মা০ লা০ র্ ফু ল্ যো গা০ লি ০
 I পরা রা -গা | মা মা মণা I ধা পা -া | -গমগা -রগা -া } I
 বৃ০ থা ই ব ন ০০ ল তা ০ ০০০ ০০ ০

I গা গা মমা | রা সা -া I রা রা -গা | মা ধপা -ক্ষপা I
 ব নে রি০ ডা লা য় কু সু ম্ শু কা০ ০য়

I মা মগা -রগা | সনা সা -া I রা গরা গা | মা পক্ষা -পা I
 ব নে০ ০য় ডা০ লা য় কু সু০ ম শু কা০ য়

I ধা ধা -না | সা রা -র্গরা I ঋনা সা -শ | -ধধা -পক্ষা -পা II
 ব ন ০ মা লি ০০ কো থা ০ ০০ ০০ ০

II{ পা -গা পা | ধা না -া I পা গা -পা | ধা না -া I
 শু ক্ নো পা তা র্ শু নি ০ নু পু র্

I সা -া র্গরা | র্গসা সা -া I মা মা -গপা | পা পা -া }I
 চ ম্ কে ও০ ঠে ০ ব নে ০০ ম য় র্

I{ ধা -সা সা | -া সর্সা -সর্গসা I না ননা -পা | গা রা -া I
 রা স্ না ই আ০ ০০জ্ নি রা০ শ্ ব্র জে ০

I গা গপা -া | ধা না -সর্সা I ধা ননা -পা | (-া পা পধা) }I -পক্ষা -পা -া II
 গ ভী০ র্ নি র ০০ ব তা০ ০ ০ ও রে ০০ ০ ০

II{ গা গা -মমা | রা সা -া I সা গা -মা | পনা -ধনা -পধা I
 য মু ০০ না জ ল্ উ জা ন্ বে০ ০০ ০০

I পা -া -া | -া -া -া I পা পা -া | ম গা -মমা I
 ০ ০ ০ ০ ০ ০ ক দ ম ত লে ০০

I রা গা -া | -া -া -া } I গা মা -গগা | রা সা -রা I
 আ সি ০ ০ ০ ০ ভা টি ০০ তে যা য়

I না সা -া | -া গা মা I ধা ধা -া | ধর্সা গর্সা -গর্সা I
 ফি রে ০ ০ না হি ঙ নে ০ শ্যা০ মে০ ০র্

I ধা পা -া | -া -া -া } I ক্ষা ক্ষা -া | ক্ষা ক্ষা -া I
 বাঁ শী ০ ০ ০ ০ ত মা ল্ ডা লে ০

I পা পর্সা -গর্সগা | ধা পা -া I পা না না | না -ধা না I
 বু ল০ ০০০ না আ র্ গো পি নী রা ০ বাঁ

I র্র্সা র্র্সা -ধনধা | পক্ষা পা -র্সা I র্র্সা গা -ধা | ধক্ষা ক্ষা -া I
 ধে০ নি০ ০০০ এ০ বা র্ ত০ মা ল্ ডা০ লে ০

I পা পর্সা -গর্সগা | ধনধা পা -া I পা না না | না -ধা না I
 বু ল০ ০০০ না০০ আ র্ গো পি নী রা ০ বাঁ

I র্র্সা র্র্সা -ধনধা | পক্ষা পা -া I পা পনা -া | র্র্সা নর্সা -র্রা I
 ধে০ নি০ ০০০ এ০ বা র্ শ্রা ব০ গ্ এ সে০ ০

I র্র্সা ধপা -ধা | পমা মগা -রা I -া -া -া | -া -া -া I
 কেঁ০ দে০ ০ ঙ০ ধা০ য় ০ ০ ০ ০ ০ ০ ০

I রা রা -গা | মা পা -া I র্র্সা র্র্সা -র্র্ | -ধা -পক্ষা -পা II II
 ঘ ন ০ শ্যা মে র্ ক থা ০ ০ ০০ ০

বিদায় বেলায় করুণ সুরে গাইছ কেন গান
সুরের সাথে হ'ল আকুল পাষণ পরাণ ॥

আজি কি ব্যথায় উঠল ভ'রে
মালার কুসুম পড়ল ঝ'রে,
পরাণ আমার কেমন ক'রে
নেবে তব দান ॥

বৃথায় ফুলে সাজাও মোরে
ভাসাও যতই নয়ন শোরে,
প্রাণের ঠাকুর ডাকেন মোরে
কাঁদে মন প্রাণ ॥

টুইন এক টি ৪৭১২ | শিল্পী : কার্তিক দাশ | আধুনিক | তাল : দাদরা

	[পদগা]								॥
II{	পদা পণা -ধণা		দা পাঃ -দঃ	I	মপা ঙ্গা -রা		সরা রমা -া	I	
	বি০ দা০ ০য়		বে লা য়		ক০ রু গ		সু০ রে০ ০		
I	পা দা মা		পা দা -সা	I	পণসঁরা গসা গা		-দা -পা -া	I	
	গা ই ছ		কে ন ০		গা০০০ ০০ ০		০ ০ ন্		
I{	পা পা -জ্জা		সঁরা সা -গা	I	গসা সঁরা -গা		দা পা -া	I	
	সু রে র		সা থে ০		হ'০ ল০ ০		আ কু ল্		
I{	সা মরা -মা		-া পদা মা	I	পদগসা -গা -সা		-া -া -া	I	
	পা যা০ ০		০ গ০ প		রা০০০ ০ ০		০ ০ গ্	II	

II{ মা - পা | গদা গদা -গা I গা -সী সী | সী সী -া I
 আ জ্ কি ব্যা০ থা০ য় উ ঠ্ ল ভ' রে ০

I সী সী -রী -রী | সী সী -গা I গী সী -গী | গদা গদা পা }I
 মা০ লা০ ০০র্ কু সু ম প০ ০ ০ড্ ল০ ঝ'০ রে

I{ সী রা -মা | মা মা -া I রী মা -পা | পা পা -া I
 প০ রা ণ্ আ মা র্ কে০ ম ন্ ক' রে ০

[-পা]

I -া -া মা | পা গদা গা I গী সী -গী -গা | সী -া -া }II
 ০ ০ নে বে ত০ ব দা০০ ০০ ০ ০ ০ ন্

II{ জ্ জ্ -া | রা জ্ -া I রা গী -রী | সী সা -া I
 ব্ থা য় ফু লে ০ সা জা০ ০ও মো রে ০

I সা দা -া | দা দা -পা I পদা মপা -গদা | দা পা -া }I
 ভা সা ও য ত ই ন০ য়০ ০ন্ লো রে ০

I{ -া -া মা | পা গা সী I সী গী -রী | সী সী -া }I
 ০ ০ প্রা গের্ ঠা কুর্ ডা কে০ ০০ন্ মো রে ০

I -া -া পদা | মা পদগী গা I সী -গা -া | -সী -া -পা }II
 ০ ০ কাঁ০ দে ম০০০ ন প্রা০ ০ ০ ০ ০ ০ ন্

ভরিয়া পরাণ শুনিতেছি গান আসিবে আজি বন্ধু মোর!
স্বপন মাখিয়া সোনার পাখায় আকাশে উধাও চিত-চকোর ॥

হিজল বিছানো বন-পথ দিয়া
রাঙায়ে চরণ আসিবে গো পিয়া ।
নদীর পারে বন-কিনারে ইঙ্গিত হানে শ্যাম কিশোর ॥

চন্দ্রচূড় মেঘের গায়
মরাল মিশুন উড়িয়া যায়,
নেশা ধরে চোখে আলো-ছায়ায় বহিছে পবন গন্ধ-চোর ॥

মেগাফোন জে.এন.জি. ১০২ | শিল্পী : শোভারাণী গুপ্তা | 'মহুয়া' নাটকের গান
আধুনিক | রাগ : বেহাগ-কসন্ত | তাল : একতাল

সা	-া	-া	-গা	-া	-া	-পা	-া	-া	-নধা	-না	-া
আ	০	০	০	০	০	০	০	০	০০	০	০
-র্সা	-া	-া	-না	-া	-পা	-া	-ন্ধগা	-া	-া	-মা	-গা
০	০	০	০	০	০	০	০০	০	০	০	০
-া	-া	-সা	-া	-া							
০	০	০	০	০							

মধ্যলয় :

	+			২				০			১	॥					
II	{	না	সা	সা		গা	গা	-পা		ন্ধা	পধপা	গা		মপমা	গা	-া	}I
		ড	রি	য়া		প	রা	ণ		ও	নি	তে		ছি	গা	ন্	

I { গা -গনা না | ধপা পক্ষা পা | -গা -মপা মপা | গমা -গা -সা } I
 আ ০০ সি বে০ আ০ জি বন্ ০০ ধু০ মো০ ০ র

I { প্া না সা | গা গা গপা | পা পা -ক্ষগা | গমা মগা -া } I
 স্ব প ন মা খি যা০ সো না ০র্ পা০ খা০ য়

I গা গা গমা | পনা না -া | সর্া সর্া সর্না | পক্ষা -পা -মগা I
 আ কা শে০ উ০ ধা ও চি ত চ কো০ ০ ০র্

I গা -গনা না | ধপা পক্ষা পা | গা -গমা মপা | গমা -গা -সা II
 আ ০০ সি বে০ আ০ জি বন্ ০০ ধু০ মো০ ০ র

II { গা গা গমা | পা পনা না | পা পর্সা সর্া | সর্া সর্া সর্া I
 হি জ ল০ বি ছা০ নো ব ন০ প থ দি যা

I সর্া সর্গা র্া | র্সা না -পা | পা পা ক্ষা | গা মপমা গা } I
 রা ঙা০ য়ে চ০ র ণ্ আ সি বে গো পি০০ য়া

I { সা সা সা | সগা -া গমা | পা পনা না | না -া (নপা) } I -া I
 ন দী র পা০ ০ রে০ ব ন০ কি না ০ রে রে

I সর্া -সর্গা র্া | সর্া সর্া নর্সা | সর্না সর্সা সর্নসা | ক্ষপা -গমা -গা I
 ইং ০০ গি ত হা নে০ ব০ ০ন কি০ শো০ ০০ র

I গা -গনা না | ধপা পক্ষা পা | পা -গমা মপা | গমা -গা -সা II
 আ ০০ সি বে০ আ০ জি বন্ ০০ ধু০ মো০ ০ র

দ্রুত লয় (দ্বিগুণ) :

III {	মক্ষা -া ক্ষা		গা -া নর্সী		ঋ ঋঁ ঋঁর্সী		ঋ -া -া	I
	চ ন্ দ্র		চু ০ ০ড়		মে যে০ র০		গা ০ য়	
I	র্সী সর্সী সর্গী		গা গা গক্ষা		ক্ষা গা নর্সী		নর্সী -া -া	I
	ম রা ল০		মি থু ন০		উ ড়ি য়া০		যা০ ০ য়	
I {	র্সী সর্গী গা		র্গর্ষী ঋঁ ঋঁর্সী		র্সী সর্সী না		র্সী -া -া	} I
	নে শা০ ধ		রে০ চো খে০		আ লো ছা		য়া ০ য়	
I	না না নর্সী		ধা ধা -মা		মা -া মগা		ঋ -সা -া	I
	ব হি ছে০		প ব ন্		গ ন্ ধ০		চো ০ য়	
I {	সা সমা মা		ম মা -া		মা -া মা		ক্ষপা গা -া	I
	ব হি ছে		প ব ন্		গ ন্ ধ		চো০ ০ য়	
I	গা -না না		পা পক্ষা পা		গা -মা মপা		গমা -ণ -সা	} I
	আ ০ সি		বে আ০ জি		বন্ ০ ধু০		মো০ ০ য়	

মধ্যলয় :

I	না ন্‌সা সা		গা গা -পা		ক্ষা পধপা গা		মপমা গা -া	I
	ভ রি০ য়া		প রা ণ্		শু নি০০ তে		ছি০০ গা ন্	
I	গা -গনা না		ধপা পক্ষা পা		গা -গমা মপা		গমা -ণ -সা	II II
	আ ০০ সি		বে০ আ০ জি		বন্ ০০ ধু০		মো০ ০ য়	

মোর শ্যাম সুন্দর এসো ।

প্রেমের বৃন্দাবনে এসো হে ব্রজধাম-সুন্দর এসো ॥

এসো হৃদয়ে হৃদয়েশ মোর নয়নের আগে এসো হে

মোর নব-অনুরাগে এসো শ্যাম কোটি-কাম-সুন্দর এসো ।

রস মানস গঙ্গার কূলে রসরাজি এলো এসো হে ।

এসো মুরলী বাজায় এসো হে, এসো ময়ূর নাচায় এসো হে মাধব

মধু-বনমাঝে, এসো এসো হে ।

মোর মুখেরি ভাষায় এসো, মোর প্রাণের আশায় এসো ।

নবীন নীরদ ঘনশ্যাম রূপে রূপ-পিপাসায় এসো

এসো মদন মোহন শোভন অভিরাম-সুন্দর এসো ॥

এইচ.এম.ভি. এন ৯৮৯৫ | শিল্পী : কে. মল্লিক | ভজন | তাল : দাদরা

সা -া সা -গা গা -া গা মা গমপা পা -মগা -রগা
মো র শ্যা ম সু ন্ দ র এ০০ সো ০০ ০০

-মা -গা -রা -সা -া -া সা -া সগা -া গা -া গা মা
০ ০ ০ ০ ০ ০ মো র শ্যা ০ ম্ সু ন্ দ র

II গমপা পা -া | -া -া -া I -া -া -া | -া গা মা I
এ০০ সো ০ ০ ০ ০ ০ ০ ০ ০ ০ ০ শ্রে মের্

I { ধা -া ধা | ধা ধগা -সঁগা I ধা বধা পা | (-া গা মা) } I -া গা গা I
বৃ ন্ দা ব নে০০ এ সো০ হে ০ শ্রে মের্ ০ ব্র জ

I গা -া গা | -া মা পা I মপা -ধপা মা | গা -রগা -মা I
 ধা ম্ সু ন্ দ র এ০ ০০ সো ০ ০০ ০

I -গা -রা -সা | -া সা -া I { সা -গা গা | -া গা মা I
 ০ ০ ০ ০ মো র শ্যা ম্ সু ন্ দ র

I গমপা পা -া | -া (সা -া) } I -া -া I -া -া -া | -া পা -না I
 এ০০ সো ০ ০ মো র ০ ০ ০ ০ ০ ০ এ সো

[পধা]

[-রী]

I { না -া না | না না সী I ধনা -সী সী | -া -া পা I
 হ ০ দ য়ে হ দ য়ে ০ শ ০ ০ মোর্

I পা ধা ধা | -া ধা না I না নসী ধনা | -সী -নধা -পা } I
 ন য় নে র্ আ গে এ সো হে ০ ০০ ০

I -া -া -া | -া পা -া I { পা সী না | সী না সী I
 ০ ০ ০ ০ মো র্ ন ব অ নু রা গে

I ধা গা ধা | -পা গা মা I পধা -নসী গা | -ধা পক্ষা -পা I
 এ সো শ্যা ম্ কো টি ক০ ০ম্ সু ন্ দ০ র

I গপা -মপমা গা | (-া পা -া) } I -া -া সা I { সা -গা গা | -া গা মা I
 এ০ ০০০ সো ০ মো র্ ০ ০ মোর্ শ্যা ম্ সু ন্ দ র

I গমপা পা -া | -া (সা -া) } I -া -া I -া -া -া | -া -া -া I
 এ০০ সো ০ ০ মো র্ ০ ০ ০ ০ ০ ০ ০ ০ ০

তালছাড়া :

পা পা ণ্না -া ধা ধা পা -া মা গা
র স মা ০ ন স গ ঙ্গ গা র

I গমা -রা রা | -া গা -পা I পা পা -া | পা পা পা I
কু০ ০ লে ০ র ০ স রা ০ জি এ সো

I পা ধা পধা | -না -া -া I পা পা ণ্না | -া ধা ধা I
এ সো হে০ ০ ০ ০ র স মা ০ ন স

I পা -া মা | গা গমা -রা I রা -া গা | -পা পা পা I
গ ঙ্গ গা র কু০ ০ লে ০ র ০ স রা

I -া -া পা | পা পা ধা I ধনা -া -া | -া না সী I
০ জি এ সো এ সো হে০ ০ ০ ০ এ সো

I সী সী সী | না ধা না I পা ধা না | -া না নসী I
মু র লী বা জা য়ে এ সো হে ০ এ সো০

I ধসী সী সী | না না পা I পা ধা না | -া -া -া I
ম০ যু০ র না চা য়ে এ সো হে ০ ০ ০

I পধা -নসী না | সী -া -া I -া -া -া | -া -া -া I
মা০ ০০ ধ ব ০ ০ ০ ০ ০ ০ ০ ০ ০

I -া -া -া | -া -া -া I -া -া -া | -না -া -া I
০ ০ ০ ০ ০ ০ ০ ০ ০ ০ ০ ০

I -া -া -নর্সী | -ধনা -া -া I -া -া -া | -নর্সী -ধনা -া I
০ ০ ০০ ০০ ০ ০ ০ ০ ০ ০ ০ ০০ ০০ ০

I -া -া -র্সী | -না -ধা -পা I -া -া -া | -া পা পা I
০ ০ ০ ০ ০ ০ ০ ০ ০ ০ ০ ০ ০ ম ধু

I পা ধা ধা | -া -া -া I -া -া -া | -া -পধা -নর্সী I
ব ন মা ০ ০ ০ ০ ০ ০ ০ ০০ ০০

I -নধা ধা -া | -া সী সী I{ না সী না | ধনা পা পা I
০০ ঝে ০ ০ ম ধু ব ন মা ঝে এ সো

I পা ধা ধা | (-া সী সী } I -া সী সী I না সী না | না জ্ঞা পা I
এ সো হে ০ ম ধু ০ এ সো মু র লী বা জা য়ে

I পা ধা না | -া -া সা I{ সা রা রা | রা রা -গা I
এ সো হে ০ ০ মোর্ মু খে রি ভা ষা য়

[-মপা মগা]

[-ধা]

I রগা -মা গা | -া গা -মা I মা পা -া | পা পা -ধপা I
এ০ ০ সো ০ মো র প্রা পে র আ শা য়০

I মা -পা পা | -া (সা -া) } I -া -া I{ মা ধা ধা | ধা ধা ধণা I
এ ০ সো ০ মো র ০ ০ ন বী ন নী র দ০

I পা পর্সী নর্সী | -র্সী ধা গধা I পা ধপা মা | গা রা -সা I
ঘ ন০ শ্যা ম্ রু পে০ রু প০ পি পা সা য়

I রগা-মগা রা | -া (-া -া) }I না না I{ না না না | না না নর্সা I
 এ০ ০০ সো ০ ০ ০ এ সো ম দ ন মো হ ন০

[না]

I ধনা-র্সা র্সা | র্সা (ধা না) }I -া -া I -া -া -া | -া গা মা I
 শো০ ০ ভ ন এ সো ০ ০ ০ ০ ০ ০ ০ অ ভি

[পা-র্সা]

I{ পধা-র্গর্সা গধা | -পা পন্ধা পা I গপা-মপা গা | -া (গা মা) }I সা -া I
 রা০ ০ম্ সু০ ন্ দ০ র এ০ ০০ সো ০ অ ভি মো র্

I{ সা -গা গা | -া গা মা I গমা-পা পা | -া (সা -া) }I -া -া II II
 শ্যা ম্ সু ন্ দ র এ০ ০ সো ০ মো র্ ০ ০

রিমি বিম রিমি বিম ঐ নামিল দেয়া
শুনি' শিহরে কদম, বিদরে কেয়া ॥

ঝিলে শাপলা কমল ঐ মেলিল দল (গো)
মেঘ অঙ্ক গগন, বন্ধ খেয়া ॥

বারি-ধারে কাঁদে চারিধার
ঘরে ঘরে রুদ্ধ দুয়ার (গো)
তেপান্তরে নাচে একা আলেয়া ॥

কাঁদে চখাচখি, কাঁদে বনে কেকা
দীপ নিভায়ে কাঁদি আমি একা,
আজি মনে পড়ে সেই মন দেয়া-নেয়া ॥

মেগাফোন জে.এন.জি. ৭০ | শিল্পী : আভা সরকার | রাগ : পিলু | তাল : কাহারবা

সনা সনা II { মা -জ্ঞা | জ্ঞা সা I জ্ঞা -মা | জ্ঞমা -পা I জ্ঞা জ্ঞরা | সরা সনা I
রি০ মি০ বি ম্ রি মি বি ম্ ও০ ই না মি০ ল০ দে০

I সা -া | (সনা সনা) } I সা সরা I { না সা | গা মগা I মা -পা | -া -া I
য়া ০ রি০ মি০ শু নি'০ শি হ রে ক০ দ ০ ০ ০

I -া -া | -া -া I মা গা | মা মপা I মজ্ঞা -া | -া -জ্ঞা I
০ ০ ০ ম্ বি দ রে কে০ যা০ ০ ০ ০

I জ্ঞা জ্ঞরা | সরা সনা I সা -া | (সা সরা) } I সনা সনা I মা -জ্ঞা | জ্ঞা সা I
না মি০ ল০ দে০ যা০ ০ শু নি০ রি০ মি০ বি ম্ রি মি

I জ্ঞা -মা | জ্ঞমা -পা I জ্ঞা রা | সরা সনা I সা -া | পা পমা I
ঝি ম্ ও ই না মি ল০ দে০ যা ০ ঝি লে০

I পা গা | গদা দপা I পধা -গা | -া -া I -া -া | গা -া I
শা প্ লা০ ক০ ম০ ০ ০ ০ ০ ০ ল্ ও ই

I ধা -র্সা | গা -ধা I পা -া | ধপা -মা I পা -গা | গদা দপা I
মে ০ লি ল দ ল্ গো০ ০ শা প্ লা০ ক০

I পধা -গা | -া -া I -া -া | গা -া I ধা -র্সা | গা ধা I
ম০ ০ ০ ০ ০ ল্ ও ই মে ০ লি ল

I পা -া | পা পা I পা -ধা | পা মগা I মা -া | -া -জ্ঞা I
দ ল্ মে ঘ অ ন্ ধ গ০ গ ০ ০ ন্

I মা -া | মপমা জ্ঞরা I জ্ঞা -া | -া -জ্ঞা I জ্ঞা জ্ঞরা | সরা সনা I
ব ন্ ধ০০ খে০ যা ০ ০ ০ না মি০ ল০ দে০

I সা -া | (পা পা) I সনা সনা I মা -জ্ঞা | জ্ঞা সা I
য়া ০ মে ঘ রি০ মি০ ঝি ম্ রি মি

I জ্ঞা -মা | জ্ঞমা -পা I জ্ঞা জ্ঞরা | সরা সনা I সা -া | -া -া I
ঝি ম্ ও ই না মি০ ল০ দে০ যা ০ ০ ০

I পা না | না না I সা -া | সা সর্সা I ননা -পা | -না না I
বা ০ রি ধা রে ০ কাঁ দে০ চা০ ০ ০ রি

I ধা -া | -া -া I -া -া | -ণা -পা I গা -া | গা গধা I
 ধা ০ ০ ০ ০ ০ ০ র্ ঘ ০ রে ঘ০

[পা -া -া -মা]
 যা ০ ০ র্

I গা -া | -া -া I ধা -র্সী | গা ধা I পা -া | গধা পমা }I
 রে ০ ০ ০ রু দ্ ধ দু যা র্ গো০ ০০

I পা পা | -ধা ধা I ধা -পা | পা ধপা I মা গা | মা পা I
 তে পা ন্ ত রে ০ না চে০ এ কা আ লে

I মঞ্জা -া | -া -র্রা I জ্ঞা জ্ঞরা | সরা না I সা -া | সনা সনা I
 যা০ ০ ০ ০ না মি০ ল০ দে যা ০ রি০ মি০

I মা -জ্ঞা | জ্ঞা সা I জ্ঞা -মা | জ্ঞা -পা I জ্ঞা জ্ঞরা | সরা সনা I
 ঝি ম্ রি মি ঝি ম্ ও০ ই না মি০ ল০ দে০

I সা -া | মা মা I { মপা -া | পা পা I ধধা -মপা | পা ধা I
 যা ০ কাঁ দে চ০ ০ খা চ খি০ ০০ কাঁ দে

I গা -র্সী | গা ধণা I (পধা-ধপা | মগা মা) }I পা -া | -া -না I
 ব ০ নে কে০ কা০ ০০ কাঁ দে কা ০ ০ ০

I না -া | না না I নাঃ -ঃ | না পা I না -া | র্সা র্সা I
 দী ০ প নি ভা য়ে কাঁ দি আ ০ মি এ

I ধর্সা -গখা | পা ধা I গা -র্সা | গা ধগা I পা -া | সর্না -র্সা I
কা০ ০০ কাঁ দে ব ০ নে কে০ কা ০ আ০ জি

[মর্জা]

I { জর্গা জর্গা | জর্গা জর্গা I সর্গা -গর্সা | সর্গা -পা I পা -মা | মধা পা I
ম নে প ড়ে সেই ০০ ম ন্ দে ০ যা০ নে

I মর্জাঃ -রঃ | সনা -সা I জ্জা জ্জরা | সরা সনা I সা -া | (সর্না -র্সা) } I সনা সনা I
য়া০ ০ ও০ ই না মি০ ল০ দে০ যা ০ আ০ জি রি০ মি০

I { মা -জ্জা | জ্জা সা I জ্জা -মা | জ্জমা -পা I জ্জা জ্জরা | সরা সনা I
ঝি ম্ রি মি ঝি ম্ ও০ ই না মি০ ল০ দে০

I { সা -া | (সনা সনা) } I -া -া III II
য়া ০ রি০ মি০ ০ ০

শহীদি ঈদগাহে দেখ আজ জামায়েত ভারি ।
হবে দুনিয়াতে আবার ইসলামী ফরমান জারি ॥

তুরান ইরান হেজাজ মেসের হিন্দ মরক্কো ইরাক ,
হাতে হাত মিলিয়ে আজ দাঁড়ায়েছে সারি সারি ॥

ছিল বেঁহেশ যারা আঁসু ও আফসোস ল'য়ে
চাহে ফেরদৌস তারা জেগেছে নওজোশ ল'য়ে ।
তুইও আয় এই জামাতে ভুলে যা' দুনিয়াদারী ॥

ছিল জিন্দানে যারা আজকে তারা জিন্দা হ'য়ে,
ছোট্টে ময়দানে দরাজ-দিল্ আজি শমশের ল'য়ে
তক্দির বদলেছে আজ উঠেছে তক্বির তারি ॥

এইচ. এম. ভি. এন ৭১০৯ | শিল্পী : আব্বাসউদ্দিন আহমদ | ইসলামী (জাগরণী)
রাগ : পিলু-খাম্বাজ | তাল : দ্রুত দাদরা

পা | সী সী -া I{ গা -া গদা | দা ধা -া I মা -া -পা | গা গা -া I
শ হী দি ০ ঈ দ্ গা০ হে দে খ আ ০ জ্ জা মা ০

I সী -া গসী | -রসী সী -া I -া -া (পা | সী সী -া) }I পা | সী সী সী I
য়ে ত্ ভা০ ০০ রি ০ ০ ০ শ হী দি ০ হ বে দু লি

I{ গা -া গা | দা ধা -া I মা -া পা | গা পা -া I
য়া ০ তে আ বা র্ ঈ স্ লা মী ফ র্

I সী -া গা | রী সী -া I -া -া (পা | সী সী সী) }I পা | সী সী -া II
মা ০ ন্ জা রি ০ ০ ০ হ বে দু নি “শ হী দি ০”

তালছাড়া :

জর্জা -া জর্জা জর্জা জর্জা { জর্জা জর্জা জর্জা র্জর্জা জর্জা -া -া -া
হা ০ তু রা ন ই রা ন হে ০ জা জ ০ ০

রী রী সী -া না না সী রী সী -া -া (সী রী -র্মা-জর্জা} -া -া
মে সেব্ হিন্ দ্ ম র ক্কা ই রা ক্ ০ তু রা ০ ন ০ ০

পা । সী সী -া I { গা -া গা । দা ধা -া I মা -া পা । গা গা -া I
হা তে হা ত্ মি ০ লি য়ে আ জ্ দাঁ ০ ডা য়ে ছে ০

I সী -া গা । রী সী -া I -া -া (পা । সী সী -া) ; I পা । সী সী -া II
সা ০ রি সা রি ০ ০ ০ হা তে হা ত্ “শ হী দি ০”

তালছাড়া :

জর্জা -া { জর্জা জর্জা জর্জা জর্জা -া র্জর্জা রী -জর্জা -া -া -া -রী রী -র্জ -র্জ
হা ০ ছি ল বে হৌ শ্ যা ০ রা ০ ০ ০ ০ আঁ সু ০ ০

সী -না না সী -নসী -নর্ষা -র্জর্জা সর্রা সী -া -া (নসী -র্মা)
ও ০ আফ্ সো ০০ ০০ ০স্ ল ০ য়ে ০ ০ হা ০০

গা গা গা গা গা ধণা -া -া ধণা ধা -পা ক্ষা ক্ষা
চা হে ফেব্ দৌস্ তা রা ০ ০ ০ জেগে ছে ০ নও জো

-পা -ক্ষপা -ধণা প্ধা পা -া -া
০ ০০ ০শ্ ল' য়ে ০ ০

সী । সা সী -া I { গা -া গা । দা ধা -া I মা -া পা । গা গা -া I
তুই ও আ য়্ এ ই জা মা তে ০ ডু ০ লে যা' দু ০

[-া -া]

I সা -া গা | রাঁ সাঁ -া | সাঁ -পা(পা | সাঁ সাঁ -া) }I পা | সাঁ সাঁ -া II
 নি ০ য়া দা রাঁ ০ হা ০ তুই ও আ য় “শ হী দি ০”

তালছাড়া :

{পনা -সঁরাঁ -া -া -সঁরাঁ -া -া (-গা) -দা -পা -া -া}
 আ০ ০০ ০ ০ ০০ ০ ০ ০ ০ ০ ০ ০ ০

মা | পা গা -সঁ I{ রাঁ -া রাঁ | রাঁ রাঁ -সঁ I সাঁ -রাঁ সাঁ | গা গা -পা I
 ছি ল জি ন্ দা ০ নে যা রা ০ আ জ্ কে তা রা ০

I গা -সঁ সাঁ | সাঁ সাঁ -া | -া -া (মা | পা গা -সঁ) }I গা | গা গা -া I
 জি ন্ দা হ' য়ে ০ ০ ০ ছি ল জি ন্ ছে টে ম য়

I{ গা -া গা | গা গা -া I পা -া পা | মা মা -া I
 দা ০ নে দা রা জ্ দি ল্ আ জি শ ম্

I গা -া -পা | মা মা -া | -া -া (গা | গা গা -া) }I সাঁ | সাঁ সাঁ -া I
 শে ০ র্ ল য়ে ০ ০ ০ ছে টে ম য় ত ক দি র্

I গা -া গা | দা পা -া I মা -া সাঁ | সাঁ সাঁ -া I
 ব দ্ লে ছে আ জ্ হা ০ ত ক্ দি র্

[গা]

I{ গা -া গা | দা পা -া I মা -মা পা | গা পা -া I
 ব দ্ লে ছে আ জ্ উ ০ ঠে ছে ত ক্

I সাঁ -া গা | রাঁ সাঁ -া I (মা -া পা | সাঁ সাঁ -া) }I
 বি ০ র্ তা রি ০ হা য় ত ক দি র্

I -া -া পা | সাঁ সাঁ -া II II
 ০ ০ “শ হী দি ০”

শ্যামের সাথে চল সখি খেলি সবে হোরি ।
 রঙ নে, রঙ দে, মদির আনন্দে, আয় লো বৃন্দাবনী গোরী
 আয় চপল যৌবন-মদে মাতি অল্প-বয়সী কিশোরী ॥

রঙ্গিলা গালে তাম্বুল-রাঙা ঠোঁটে হিঙ্গুল রঙ লহ ভরি;
 ভুরু-ভঙ্গিমা সাথে রঙ্গিম হাসি পড়ুক মুহু মুহু বারি ॥

এইচ. এম. ভি. এন ৭০৮৬ | শিল্পী : মানিকমালা | সুর : নজরুল
 শ্রেণী : হোরি | রাগ : পিনু | তাল : কাহারবা

নসা -া -া -া সা নসা -রা -মজ্জা জ্জা জ্জা -রা সা -রা
 আ০ ০ ০ ০ চ ল০ ০ ০০ স খি ০ খে ০

রা -জ্জা -স্বরা -া সরা না -খ সা -া -া পা -শ মধা -পা
 লি ০ ০ ০ সবে হো ০ রি ০ ০ শ্যা ০ মে০ ০

জ্জা -শ -শ না সা -া নসা -রা -মা -জ্জা
 র ০ ০ সা খে ০ ০০ ০ ০ ০

জ্জা | জ্জা জ্জা জ্জা -রা II সা -রা রা -জ্জা | -স্বরা -া সা রা I না -খ সা -া | -া -া পা -া I
 চ ল স খি ০ খে ০ লি ০ ০ ০ স বে হো ০ রি ০ ০ ০ শ্যা ০

[পা] [পা -া পা -সা]
 I মধা -পা জ্জা -রজ্জা | -রা সা সনা -সা I { পনা -া না -া | খনা -া না -ধা I
 মে০ ০ র ০০ ০ সা খে০ ০ রঙ ০ নে ০ রঙ ০ দে ০

[সা]

I না সা সা সা | সা -া সা -া I নসা-রজ্জা জ্জা জ্জা | -া রা সা রা I
ম দি র আ ন ন্ দে ০ আ০ ০য় গো ব্ ন্ দা ব নী

[-া গা]

[-া -া -া -া] ০ আ [সা রা] [গা -রা]

I না -খ সা -া | -না -দা -পা -া }II{ সা -গা -া গা | গা গা রা -া I
গো ০ রী ০ ০ ০ ০ ০ আ ০ য় চ প ল যৌ ০

I গা মা গা মা | মা -গা মা -া }I{ -া সা গা গা | গা -া গা মা I
ব ন ম দে মা ০ তি ০ ০ অল্ প ব য় ০ সী কি

I গা -মা গমা -পদা | -মপা -া পা দা I পা -দা মা গা | গা -া গা সা I
শো ০ রী ০ ০০ ০০ ০ আ য় অ ল্ প ব য় ০ সী কি

I গা -মা পা -া | গা -মা পা -দা I মা -পা ঙ্গা -া | -া -রা সা রা I
শো ০ রী ০ স ০ খি ০ খে ০ লি ০ ০ ০ স বে

I ঙ্গা -া সা -া | -া -া পা -া I মধা -পা জ্জা -রজ্জা | -রা সা সনা -সা I
হো ০ রি ০ ০ ০ শ্যা ০ মে ০ ০ র ০০ ০ সা খে ০ ০

I -া -া -া জ্জা | জ্জা জ্জা জ্জা -রা I সা -রা রা -জ্জা | -রা -া সা রা I
০ ০ ০ চ ল স খি ০ খে ০ লি ০ ০ ০ স বে

I ঙ্গা -খ সা -া | -া -া -া -া II
হো ০ রি ০ ০ ০ ০ ০

II পা না না না | ঙ্গা -া না -খ I না -সা সা সা | সা সা সা সা I
র ঙ্গি লা গা ০ লে ০ তা ম্ বু ল রা ঙ্গা ঠোঁ টে

I সরা -জ্ঞা জ্ঞা জ্ঞা | স্ত্রী -া সা সরা I না -খ সা -া | -না -দা -পা -া I
হি০ ঙ্গ ঙ্গ ল র ঙ্গ ল হো০ ভ ০ রি ০ ০ ০ ০ ০

বিস্তার :

সা -া -া -নসা -রা -া -স্ত্রী -শ -া জ্ঞা -া -া
আ ০ ০ ০০ ০ ০ ০ ০ ০ ০ ০ ০ ০

সা -স্ত্রী -রা -সা -া -া সরা -গমা -গমা -রা -মা
০ ০ ০ ০ ০ ০ আ০ ০০ ০০ ০ ০

-স্ত্রী -া -া সা -স্ত্রী -রা -সা -া -া সরা -গমা -পা
০ ০ ০ আ ০ ০ ০ ০ ০ আ০ ০০ ০

-া -মদা -পা -া -স্ত্রী -া -রা -মা -া -া
০ ০০ ০ ০ ০ ০ ০ ০ ০ ০

-স্ত্রী -া -রা -া -নসা -া
০ ০ ০ ০ ০ ০

[পা -না]

I { পা -না না না | স্ত্রী -া না -খ I না -সা সা সা | সা সা সা সা I
র ঙ্গ গি লা গা ০ লে ০ তা ম বু ল রা ঙ্গ ঠোঁ টে

[-া -া -া -া]

I সরা -স্ত্রী জ্ঞা জ্ঞা | স্ত্রী -া সা সরা I না -খ সা -া | -না -দা -পা -া } I
হি০ ঙ্গ ঙ্গ ল র ঙ্গ ল হো০ ভ ০ রি ০ ০ ০ ০ ০

I { গা গা গা -া | গা গা গা গা I রগা -মা মা গা | রগা -া রসা -া } I
ভু রু ভ ঙ্গ গি মা সা থে র০ ঙ্গ গি ম হা০ ০ সি০ ০

I সা গা -া গা | গা মা গা মা I গা -মা গমা -পদা | -মপা -া -া -া I
প ডু ০ ক মু হ মু হ ঝ ০ রি ০০ ০০ ০ ০ ০

I মা পা -া গা | গা মা গা রা I গা -মা পা -া | গা -মা পা -ণা I
প ডু ০ ক মু হ মু হ ঝ ০ রি ০ স ০ থি ০০

I পা -জ্জা জ্জা -া | -া -া সা রা I না -ঋ সা -া | -া -া পা -া I
শ্যা ০ মে র্ ০ ০ সা থে হো ০ রি ০ ০ ০ শ্যা ০

I মধা -পা জ্জা -রজ্জা | -রা সা সনা -সা I -া -া -া জ্জা | জ্জা জ্জা -জ্জা -রা I
মে ০ ০ র ০০ ০ সা থে ০ ০ ০ ০ ০ চ লো স থি ০

I সা -রা রা -জ্জা | -রা -া সা রা I না -া নসা -রজ্জা | -সরা -া পা -া I
থে ০ লি ০ ০ ০ স বে হো ০ রি ০০ ০০ ০ শ্যা ০

I মপা -পা জ্জা -রজ্জা | -রা -সা সনা -সা I -া -া -া জ্জা | জ্জা জ্জা জ্জা -রা I
মে ০ ০ র ০০ ০ সা থে ০ ০ ০ ০ ০ চ ল স থি ০

I সা -রা রা -জ্জা | -রা -া সা রা II II
থে ০ লি ০ ০ ০ স বে

* গানটি এখানেই শেষ হয়েছে।

* নিজ নিজ স্কেলের মধ্যম অথবা পঞ্চম স্বরকে সা করে গাইতে হবে।

সাঁঝের আঁচলে রহিল হে প্রিয় ঢাকা ।
ফুলগুলি মোর বেদনার রং মাখা ॥

আসিবে যখন ফিরে
আবার এ মন্দিরে,
চরণে দলিও আলপনা মোর অশ্রুর জলে আঁকা ॥

বিরহ-মলিন বন-তুলসীর শুকানো মালিকা খানি,
ফেলিবার আগে ধন্য করিও একটু পরশ দানি' ।

যেতে এই পথ প'রে
যদি মোরে মনে পড়ে
যমুনার জলে ভাসাইয়া দিও একটি মাধবী শাখা ॥

এইচ. এম. ভি. এন ১৭২০২ | শিল্পী : কুমারী বিভারাণী চক্রবর্তী
সুর : নজরুল | আধুনিক | তাল : দাদরা

I { সপা -পা -রগা | রগরা রসা সা I সরা রগা গরা | গরা রা সা I
সাঁ০ ঝে ০র্ আঁ০০ চ০ লে র০ হি০ ল০ হে০ প্রি য়

I সা -পা পগা | -া -া -া } I গা -গমা গা | রা গধা -ধা I
ঢা ০ কা০ ০ ০ ০ ফু ০ল্ গু লি মো০ ০

I -পা -া -গা | পা -া -া I ধা না ধনা | -সঁরা সঁগা -ধনধা I
০ ০ ০ ০ ০ র্ বে দ না০ ০র্ র০ ০০ং

I পধা ধা -পা | -া -া -া II
মা০ খা ০ ০ ০ ০

I { পা পা ধনধা | পপা গ্ৰমা -রগা I পা পধা -না | -া -া -ধপা I
 আ সি বে০০ য০ খ০ ০ন্ ফি রে০ ০ ০ ০ ০০

[ধনা ধনা -া -া -া -া]

I পধা ধা -র্সা | সা সর্সা -র্সনা I না সা -ধা | -গা -ধপা -া } I
 আ০ বা র এ ম০ ০ন্ দি রে ০ ০ ০ ০০

I সা সর্গা র্গর্গা | সা সা -র্সর্গা I না -া নর্সা | ধনা পা -ক্ষগা I
 চ র০ নে০০ দ লি ও০ আ ল্ প০ না মো ০র্

I গা -পা পা | -ক্ষপা গক্ষা ক্ষপা I পা -া -ক্ষপা | গা -রা -সা II
 অ ০ ক্ষ ০র্ জ০ লে০ আঁ ০ ০০ কা ০ ০

II { সা সমা গা | রসা সা -া I রা রা রগা | গমা মধা -পধপা I
 বি র০ হ ম০ লি ন্ ব ন তু০ প০ সী০ ০০র্

[-গমা -পা -া]

I গা ধা ধা | ধা ধা গা I ধপা পা -া | -মা -গরা -গা } I
 ও কা নো মা লি কা খা০ নি ০ ০ ০০ ০

I { পা পনা না | -ধনা না নর্সা I সা -পা পগা | গা মা গা I
 ফে লি০ বা ০র্ আ গে০ ধ ন্ ন০ ক রি ও

I সা -রা রা | গা মা মগা I ধপা পা -া | -গমা -পা -া } I
 এ ক্ টু প র শ০ দা০ নি' ০ ০০ ০ ০

I { পধা ধর্সা সা | -া নর্সনা ধপা I পধা ধনা -া | -পধা -ধধধা -পা I
 যে০ তে০ এ ই প০০ থ০ প০ রে০ ০ ০ ০০০ ০

[-া -া -া]

I পথা ধর্সা সা | সর্থা সর্সা র্গা I র্গা সা -া | -নর্সনা -ধা -পা }I
 য০ দি০ মো রে ম০ নে০ প০ ড়ে০ ০ ০০০ ০ ০

[ধনা -পথা ধা ধপা]

I{ মা মপা পা | -া পা ধনা I পথা ধর্সা -া | ননা ধা ধপা }I
 য মু০ না র্ জ লে০ ভা০ সাই০ ০ যা০ দি ৩০

[-া -া -া]

I{ মা মপা পা | পা পা ধনা I পথা ধর্সা -পা | পর্সা -নধা -পা }II II
 এ ০ক্ টি মা ধ বী০ শা০ খা০ ০ ০০ ০০ ০

* গানটি এখানেই শেষ হয়েছে।

স্বদেশ আমার! জানি না তোমার শুধিব মা কবে ঋণ।
দিনের 'পরে মা দিন চলে যায় এলো না সে শুভদিন ॥

খাই দাই আর আরামে ঘুমাই
পাগলের যেন ব্যথা-বোধ নাই,
ললাট-লিখন বলিয়া এড়াই ভীকৃত্য, শক্তি ক্ষীণ।
অভাগিনী তুমি, সন্তান তব সমান ভাগ্যহীন ॥

কত শতাব্দী করেছি মা পাপ মানুষেরে করি ঘৃণা
জানি মা মুক্তি পাব না তাহার প্রায়শ্চিত্ত বিনা।

শূদ্র শ্লেচ্ছ কাঙাল ভবিয়া
রেখেছি যাদেরে চরণে দাবিয়া
তাদের চরণ-ধূলি মাখি যদি আসিবে সে শুভদিন
নূতন আলোকে জাগিবে পুলকে জননী-ব্যথা-মর্শিন ॥

এইচ.এম.ভি. এন ৭১২৩ | শিল্পী : কে. মল্লিক | দেশাত্মবোধক | রাগ : কেদারা | তাল : একতাল

সা -া -মা -া -াঃ -গঃ -পা -া -া -ক্ষা -পা -মা
আ ০ ০ ০ ০ ০ ০ ০ ০ ০০ ০ ০

-া -া -গমা -রা -া সা -া -া
০ ০ ০০ ০ ০ ০ ০ ০

+ ২য় ০ ৩য় ॥
II { সা সা -মা | মা মা -গমা | পা পা -পক্ষা | ধা পা -া I
ষ দে শ্ আ মা ০র্ জা নি না০ তো মা র্

		[সর্না	-সর্না	ধা]												
		ব০	০	মা												
I	পা	পা	সর্না		সর্না	-সর্না	ধপা		পধা	মা	-া		-গমা	-রা	-া	I
	শু	ধি	ব		মা০	০০	ক০		বে০	ঋ	০		০০	০	ণ্	
I	রা	রা	-গা		ম	মধা	পা		মগা	-মরা	রগা		রসা	সা	-া	I
	দি	নে	র্		প	রে	মা		দি০	০ন্	চ০		লে০	যা	য়	
I	সা	মা	মা		মগা	পা	পা		ক্ষপধা	-নসর্না	-সর্না		-ধা	-পা	মগা	}I
	এ	লো	না		সে০	শু	ভ		দি০০	০০০	০০		০	০	০ন্	

[পা সর্ধা -ধনা]

খাই দা০ ০০

I	পা	-া	সর্ধা		-সর্না	সর্না	-া		সর্না	সর্না	সর্না		সর্না	সর্না	-া	I
	খা	ই	দা০		ই	আ	র্		আ	রা	মে		যু	মা	ই	

[পা]

I	সর্না	সর্সর্ধা	সর্না		-র্না	র্না	র্না		সর্না	না	সর্না		-ধা	ধনা	-ধপা	}I
	পা	গ০০	লে০		র্	যে	ন		ব্য	থা	বো		ধ্	না০	০ই	
I	সর্না	র্গা	র্গর্গা		-র্মা	র্গা	র্গর্গা		র্না	র্গর্গা	র্না		সর্না	সর্না	-া	I
	ল	লা	ট০		০	লি	খন্		ব	লি০	য়া		এ	ড়া	ই	
I	পা	পা	ক্ষপধা		-নসর্না	সর্না	ধা		মা	-া	-া		-গমা	-রা	-া	I
	ভী	রু	তা০০		০০০	শক্	তি		ক্ষী	০	০		০০	০	ণ্	
I	রা	রা	গা		মা	মধা	পা		মা	-গা	রগা		গরা	সর্না	সা	I
	অ	ভা	গি		নী	তু০	মি		স	ন্	তা০		ন০	ত০	ব	

I	সা মা -গা		পা -া পা		ক্ষপধা-নর্সর্না -র্সনা		-ধা -পা -মগা	II
	স মা ন্		ভা ০ গ্য		হী০০ ০০০ ০০		০ ০ ০ন্	
	সা সা সা		মা -া মা		মা মা মা		মা	
	ক ত শ		ভা ব্ দী		ক রে ছি		মা	
I	সা সমা মা		মা মা মা		মা মা গমা		-পধপা মা -রা	I
	ক ত০ শ		তার দী ক		রে ছি মা০		০০০ পা প্	
I	মা মা মা		মা মা গমা		-পা পা পা		-া -া -া	I
	মা নু ষে		রে ক রি০		০ য্ ণা		০ ০ ০	
I	পা ক্ষপধা-নর্সা		র্সা র্সনা -র্সধা		ধা পধা মা		মা মগা -রা	I
	জানি মা০০ ০০		মুক্ তি০ ০০		পা বো না		ভা হা০ র্	
I	রা রগা -মপা		মগা -মরা রা		সনা -রা -সা		-া -া -া	II
	প্রা য়০ ০শ্		চি০ ০ত্ ত		বি০ ০ না		০ ০ ০	
I	পা -া -া		র্সধা -ধর্সা র্সা		র্সা র্সা -া		র্সা র্সনা -র্সধা	I
	শ্ ০ দ্র		ল্লে০ ০চ্ ছ		কা ঙা ল্		ভাবি যা০ ০০	
I	ধা ধা ননা		র্সনা রী রী		র্সনা র্সর্সা -ধা		ধনা ধা পা	I
	রে খে ছি০		যা০ দে রে		চর ণে০ ০		দা০ বি য়া	
I	র্সা র্সর্সা -র্গা		র্সা র্গর্সা -র্গর্মা		র্সা র্গর্সা রী		র্সা র্সা র্সা	I
	ভা দে০ র্		চ র০ ০ণ্		ধূ লি০ মা		খি য দি	
I	পা পা ধনা		-র্সর্সা র্সা -ধা		পধা পা মা		-া -গা -সা	I
	আ সি বে০		০০ সে ০		ও০ ভ দি		০ ০ ন্	

I রা রা -গা | মা ংধা পা | মা গমা রগা | রা সা সা I
নু ত ন্ আ শো কে জা গি০ বে০ পু ল কে

I সা মা মা | গা পা পা | ঙ্গপধা-নর্সরী-র্সনা | -ধা -পা -মগা II II
জ ন নী ব্য থা ম লি০০ ০০০ ০০ ০ ০ ০ন্

হয়ত আমার বৃথা আশা
তুমি ফিরে আসবে না ।
অঝোরে তরী ডুববে কূলে
সুখের শ্রোতে ভাসবে না ॥

হয়ত তুমি এমনি ক'রে
পথ চাওয়াবে জনম ভ'রে
রইবে দূরে চিরতরে
সামনে এসে হাসবে না ॥

কামনা মোর রইল মনে
রূপ ধ'রে তা' উঠলো না;
বারে বারে ঝরলো মুকুল
ফুল হয়ে তা' ফুটলো না ।

অবুঝ এ প্রাণ তবু কেন
তোমার ধ্যানে বিভোর হেন
তুমি চির-চপল নিষ্ঠুর—
জানি, ভালোবাসবে না ॥

টুইন এফ. টি. ১২৫৭৬ | শিল্পী : রমলা মজুমদার | আধুনিক | ভাল : দাদরা

II { রা -পা পধা | মপা পধা -ধধমা I মরা রা -জ্জ্জা | রসা সা -া I
হ য় ত০ আ০ মা০ ০০র্ বৃ০ থা ০০ আ০ শা ০

II

I সরা রপা -া | পধা ধর্সা -নর্ধা I ধাঃ -মঃ পধা | পধা -া -া } I
তু০ মি০ ০ ফি০ রে০ ০০০ আ স্ বে০ না০ ০ ০

I মা মধা -পপমা | মরা রা -া I ধা -সা রমা | রমা মরা -া I
আ শা০ ০০র্ ত০ রী ০ ড় ব্ বে০ ক্ লে০ ০

I	রা রপা -া সু খে০ র্		পা -ধনা -র্সর্না শ্রো তে০ ০০	I	নর্সা -ধণা পধপা ভা০ ০স্ বে০০		পা -মা -া না ০ ০	I
I	সরা রপা -া তু০ মি০ ০		পধা ধর্সনা -র্ধা ফি০ রে০০ ০০	I	ধাঃ -মঃ পধা আ স্ বে০		পধা -া -া না ০ ০	I
I	মা -ধা ধণা হ য় ত০		পধা ধর্সা -া তু০ মি০ ০	I	ধা সা র্গা এ ম্ নি০		র্গা র্গা -া ক'০ রে০ ০	I
I	ধণা -পা ধা প০ থ্ চাও		গরা সনা -র্সর্সর্না য়া০ বে০ ০০০	I	গা গধা -পধা জ ন০ ০ম্		পধা পমা -া ভ'০ রে ০	I
I	ধা -গা সা র ই বে		র্গা র্গা -া দু০ রে০ ০	I	সা নর্সা -র্সর্সা চি র০ ০০		গা ধা -া ত রে ০	I
I	ধা -ধর্সা গধা সা ০ম্ নে০		পধা পমা -া এ০ সে০ ০	I	মগা -রগা সরা হা০ ০স্ বে০		রা -পা -া না ০ ০	I
I	মপা পধা -পা তু০ মি০ ০		পধা ধর্সা -নর্ধা ফি০ রে০ ০০০	I	ধাঃ -মঃ পধা আ স্ বে০		পধা -া -া না০ ০ ০	II
II	সা রগা -মা কা ম০ ০		গরা রা -া না০ মো র্	I	রা -মা রগরা র ই লো০০		রসা সা -া ম০ নে ০	I
I	রা -মা মা রু প্ ধ		গা মা -া রে তা ০	I	রমা -পধা মপধপা উ০ ০ঠ্ ল০০০		পা -মা -া না ০ ০	I
I	মা মপা -ধা বা রে ০		পগা ধা -া বা০ রে ০	I	ধা -গা পমা ঝ র্ লো০		মপা মপা -রা মু০ কু০ ল্	I

I	রা -রমা মমা ফু ০ল্ হ০		রা সা -া য়ে তা ০	I	সরা -ন্না সরা ফু০ ট্ লো০		শ্রা -া -া না ০ ০	I
I{	রা রা -ধা অ বু ঝ্		মপা পা -গা এ০ প্রা ণ্	I	পণা পণা -সর্সা ত০ বু০ ০০		সর্না সর্সা -া কে০ ন ০	I
I	পা পরা -র্সা তো মা০ র্		সর্সা সর্সা -ধা ধ্যা০ নে০ ০	I	ধা ণা -সর্সা বি ভো ০র্		গধা পা -া হে০ ন ০	}I
I	মা পর্সা -নর্সা তু মি০ ০০		-া পপা পমা ০ চি০ র০	I	মণা ধপা -মপা চ০ প০ ০ল্		রমরা সা -া নি০০ ঠ্ র্	I
I	সরা রমা -জ্জা জা০ নি০ ০		মপা ম্পা -া ভা০ লো ০	I	পণা -সর্সা সর্জ্জা বা০ ০স্ বে০		র্সা -া -র্সা না ০ ০	I
I	সর্সর্সা ণা -ধপা তু০০ মি ০০		পধা সর্না -র্সর্সা ফি০ রে০ ০০	I	ধাঃ -মঃ পধা আ স্ বে০		ধা -া -া না ০ ০	II II

পরিশিষ্ট

**সরকার কর্তৃক প্রথম গঠিত
'নজরুল-সংগীত স্বরলিপি প্রমাণীকরণ পরিষদ'**

গণপ্রজাতন্ত্রী বাংলাদেশ সরকার নজরুল-সংগীতের স্বরলিপির শুদ্ধতা যাচাই, প্রমাণীকরণ ও সত্যায়নের জন্য 'নজরুল-সংগীত স্বরলিপি প্রমাণীকরণ পরিষদ' নামে একটি বিশেষজ্ঞ-কমিটি গঠন করেছেন। এ-সম্পর্কিত গেজেট বিজ্ঞপ্তি নিরূপণ :

গণপ্রজাতন্ত্রী বাংলাদেশ সরকার

শিক্ষা মন্ত্রণালয়

সংস্কৃতি বিষয়ক বিভাগ

বিজ্ঞপ্তি

ঢাকা, ৯ই সেপ্টেম্বর, ১৯৮৫

নং শাঃএ/১এইচ-১/৮৩(অংশ-১)/৭৯৫ জাতীয় কবি কাজী নজরুল ইসলামের সংগীতের প্রণীত ও প্রকাশিতব্য স্বরলিপি প্রমাণীকরণ এবং শুদ্ধতা যাচাইয়ের জন্য সরকার নিম্নলিখিত বিশেষজ্ঞদের সমন্বয়ে একটি নজরুল-সংগীত প্রমাণীকরণ পরিষদ গঠন করলেন :

১. বেগম লায়লা আজ্জুমান্দ বানু	-	সভাপতি
২. শেখ লুৎফর রহমান	-	সদস্য
৩. বেদারউদ্দিন আহমদ	-	সদস্য
৪. সোহরাব হোসেন	-	সদস্য
৫. সুধীন দাশ	-	সদস্য

২. নজরুল ইন্সটিটিউটের নির্বাহী পরিচালক পদাধিকার বলে নজরুল-সংগীত স্বরলিপি প্রমাণীকরণ পরিষদের সদস্য-সচিব হিসেবে কাজ করবেন।

৩. এই প্রমাণীকরণ পরিষদের মেয়াদকাল হবে তিন বৎসর। পরিষদ অবিলম্বে কাজ শুরু করবেন।

ড. আলাউদ্দিন আল আজাদ
সংস্কৃতি উপদেষ্টা

[দ্রষ্টব্য : বাংলাদেশ গেজেট, অতিরিক্ত সংখ্যা, সোমবার, সেপ্টেম্বর ১৬, ১৯৮৫]

নজরুল-সংগীত স্বরলিপি সত্যায়ন সম্পর্কিত 'নির্ধারিত নীতিমালা'

গণপ্রজাতন্ত্রী বাংলাদেশ সরকার
শিক্ষা মন্ত্রণালয়
সংস্কৃতি বিষয়ক বিভাগ

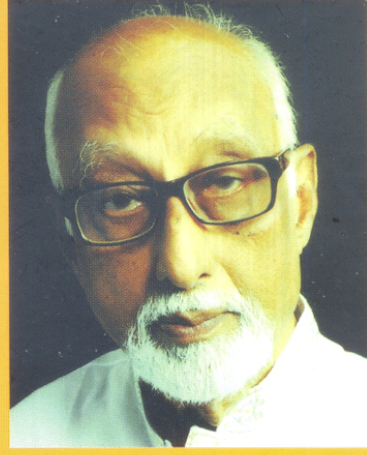
বিজ্ঞপ্তি

ঢাকা, ২৮শে ডিসেম্বর, ১৯৮৫

নং শাঃঐ/১-এইচ-৫/৮৫/৫৭৪- নজরুল-সংগীত স্বরলিপি প্রমাণীকরণ পরিষদের উদ্দেশ্য ও লক্ষ্য সূচুভাবে বাস্তবায়নের জন্য কার্য-পরিচালনার অনুকূলে সরকার নিম্নলিখিত নীতিমালা নির্ধারণ করলেন :

১. ক. ১৯৪২ সাল পর্যন্ত—কবি নজরুল সুহু ও সচেতন থাকা অবস্থায় তাঁর নিজস্ব সুরারোপিত যে-সব গানের রেকর্ড হয়েছে সেই রেকর্ড থেকে ক্যাসেটে ধারণ করা গানের স্বরলিপির শুদ্ধতা যথাসম্ভব অগ্রাধিকারের ভিত্তিতে যাচাই, প্রমাণীকরণ ও সত্যায়ন করতে হবে।
খ. কিছু কিছু প্রখ্যাত শিল্পী—যাঁরা কবি নজরুলের সান্নিধ্য ও সাহচর্য পেয়েছিলেন তাঁদের গাওয়া রেকর্ডকৃত গান যেগুলি ১৯৪২ সালের পরে ১৯৪৮ সাল পর্যন্ত রেকর্ড করা হয়েছে, সেগুলিও স্বরলিপির শুদ্ধতা যাচাই, প্রমাণীকরণ ও সত্যায়নের ব্যাপারে গ্রহণযোগ্য হবে।
গ. ১৯৪২ সাল পর্যন্ত যে-সব শিল্পী কবি নজরুলের অনুমোদন নিয়ে সুরারোপ করে গান রেকর্ড করেছেন এবং রেকর্ড করিয়েছেন, সেইসব রেকর্ডকৃত গান স্বরলিপি প্রণয়ন ও স্বরলিপির শুদ্ধতা যাচাই এবং প্রমাণীকরণের ব্যাপারে গ্রহণযোগ্য হবে।
২. স্বরলিপিকার মূল রেকর্ডের অনুলিপি ক্যাসেটে ধারণ করে তা পরিষদের সভায় পেশ করবেন। পরিষদের সদস্যবৃন্দ ক্যাসেট বাজিয়ে স্বরলিপির সঙ্গে সুর মিলিয়ে শুদ্ধতা যাচাই, প্রমাণীকরণ ও সত্যায়ন করবেন।
৩. স্বরলিপির শুদ্ধতা যাচাই, প্রমাণীকরণ ও সত্যায়ন করার জন্য পরিষদের সদস্যবৃন্দ নির্ধারিত তারিখে নজরুল ইন্সটিটিউটে মিলিত হবেন। এই শুদ্ধতা যাচাই, প্রমাণীকরণ ও সত্যায়নপর্ব ইন্সটিটিউটে বসেই সম্পন্ন করতে হবে এবং এজন্য যতবার প্রয়োজন হবে এ সংক্রান্ত পরিষদের বৈঠক বসবে।
৪. স্বরলিপির শুদ্ধতা যাচাই ও প্রমাণীকরণের জন্য আহৃত বৈঠকে যোগদানকারী পরিষদের সদস্যবৃন্দ প্রত্যেকে প্রতি বৈঠকে যোগদানের জন্য ১০০ (একশত) টাকা করে সম্মানী ভাতা পাবেন। প্রথম বৈঠক থেকেই তা কার্যকরী হবে।

নূরুল ইসলাম খান
অতিরিক্ত সচিব



এস. এম. আহসান মুর্শেদ

জন্ম ১৬ মার্চ ১৯৩৬ খ্রি. সাতক্ষীরা জেলায়। পিতা মোহাম্মদ হোসেন (কবি ও ম্যাজিস্ট্রেট), মাতা সাঈদা খাতুন। পৈত্রিক নিবাস পশ্চিমবঙ্গের মুর্শিদাবাদ জেলার সালার গ্রামে, ১৯৪৯ খ্রি. কুষ্টিয়া শহরে স্থায়ীভাবে বসবাস শুরু।

সংগীতে হাতেখড়ি কুষ্টিয়ার গুস্তাদ ইব্রাহিম হোসেন খানের কাছে। ১৯৬৩ খ্রি. অর্থাৎ প্রতিষ্ঠালগ্ন থেকে ঢাকাছ 'ছায়ানট' থেকে পাঁচ বছরের সংগীত কোর্স সম্পন্ন করেন। ১৯৬৮ খ্রি. ছায়ানটের প্রথম ব্যাচে নজরুল-সংগীতে সর্বপ্রথম উত্তীর্ণ ছাত্র এবং উত্তীর্ণদের মধ্যে সর্বপ্রথম শিক্ষক হবার গৌরব অর্জন করেন। ছায়ানটের প্রথম অধ্যক্ষ গুস্তাদ মতিউর রহমান খান (মতি মিয়া), গুস্তাদ ফুল মোহাম্মদ এবং সংগীতজ্ঞ আজাদ রহমানের কাছে উচ্চাঙ্গ-সংগীত এবং সোহরাব হোসেন ও শেখ লুৎফের রহমানের কাছে নজরুল-সংগীতের তালিম নেন। এছাড়া প্রতিষ্ঠানিক শিক্ষা হিসাবে বাণিজ্যে স্নাতক ডিগ্রি অর্জন করেন।

১৯৬৭ খ্রি. বাংলাদেশ বেতার এবং ১৯৭২ খ্রি. বাংলাদেশ টেলিভিশন অডিশনে উত্তীর্ণ হয়ে নজরুল-সংগীতের কণ্ঠশিল্পী হিসাবে তালিকাভুক্ত। বর্তমানে বাংলাদেশ টেলিভিশনের বিশেষ শ্রেণীর তালিকাভুক্ত সুরকার ও সংগীত পরিচালক।

১৯৬৫ খ্রি. থেকে সুদীর্ঘ ৪৮ বছর ছায়ানট সংগীত বিদ্যায়তনে শিক্ষকতা করেছেন। ১৯৮২ খ্রি. থেকে ২০০৮ খ্রি. পর্যন্ত দীর্ঘ ২৬ বছর নজরুল একাডেমিতে শিক্ষকতা করেন। এছাড়া আব্বাসউদ্দীন সংগীত একাডেমি ও ঢাকা ইন্টারন্যাশনাল মিউজিক স্কুলে দীর্ঘকাল শিক্ষকতায় নিয়োজিত ছিলেন। সরকার কর্তৃক গঠিত 'নজরুল-সংগীত স্বরলিপি প্রমাণীকরণ পরিষদ'-এর তিনি একজন সম্মানিত সদস্য। নজরুল একাডেমী ও নজরুল ইন্সটিটিউটের উদ্যোগে শুদ্ধ বাণী ও সুরের ষোলটি নজরুল-সংগীত স্বরলিপি-গ্রন্থ প্রণয়ন করেছেন। এর মধ্যে চৌদ্দটি গ্রন্থ প্রকাশিত ও দুইটি গ্রন্থ যন্ত্রহীন। আর একটি গ্রন্থ প্রণয়নের কাজ এগিয়ে চলেছে। এছাড়া নজরুল ইন্সটিটিউটের সংগীত-বিষয়ক বিভিন্ন কর্মশালায় প্রশিক্ষক ও আলোচক হিসাবে অংশগ্রহণ করে থাকেন।

নজরুল-সংগীতে অনন্যসাধারণ অবদানের জন্য তিনি 'নজরুল একাডেমী সম্মাননা ২০০৫' ও 'নজরুল পুরস্কার ২০০৮'-এ ভূষিত হয়েছেন। সুদীর্ঘ ৩৬ বছর সরকারি চাকুরি করেছেন।

“নজরুল শুধু কয়েক হাজার গানের স্রষ্টাই নন, তাঁর হাতেই সৃজিত হয়েছে কয়েকটি নতুন রাগ। বিষয়-বৈচিত্র্য, সুরের নানা ধরনের সূক্ষ্ম কারুকাজ ও মহনীয়তায় এবং অসাধারণ কল্পনা-প্রতিভা ও সৃজনশীলতার স্পর্শে নজরুল-সঙ্গীত অনুপম ও আকর্ষণীয়।

নজরুল সঙ্গীতের জনপ্রিয়তা যেকোন পরিমাপেই উল্লেখযোগ্য ও স্মরণীয় ব্যাপার। কিন্তু একালে নজরুল-সঙ্গীতের বাণী ও সুর নানাভাবে বিকৃত হচ্ছে, এবং আদি গ্রামোফোন রেকর্ডের প্রকৃত বাণী ও সুরের সঙ্গে অনেক ক্ষেত্রেই মিল থাকছে না বলে নজরুল অনুরাগী বিশেষজ্ঞমহল থেকেও অভিযোগ উত্থাপিত হয়েছে। এই সমস্যার সমাধান করা এবং নজরুল-সঙ্গীতের বাণী ও সুরের প্রমাণীকরণ, শুদ্ধ স্বরলিপি প্রণয়ন ও প্রকাশ এবং যথাযথভাবে এর প্রচার আমাদের জাতীয় দায়িত্ব।”

মোহাম্মদ নাসিরউদ্দীন

